



ПАСПОРТ ДОСТУПНОСТИ
объекта социальной инфраструктуры (ОСИ)
№ 351

1. Общие сведения об объекте

- 1.1. Наименование(вид) объекта Муниципальное автономное дошкольное образовательное учреждение № 207 «Центр развития ребенка – детский сад»
- 1.2. Адрес объекта 650066, г. Кемерово, пр. Октябрьский, 12 а, 8(384-2) 52-12-44,
Сайт: http://mugolek.ucoz.com/
- 1.3. Сведения о размещении объекта:
- отдельно стоящее здание 2 этажей, 1261,1 кв.м
- часть здания _____ этажей (или на _____ этаже), _____ кв.м
- наличие прилегающего земельного участка (да, нет); 5570 кв.м
- 1.4. Год постройки здания 1984, последнего капитального ремонта 01.07.1991г.
- 1.5. Дата предстоящих плановых ремонтных работ: текущего 09.06.2018, капитального 01.06.2034.

сведения об организации, расположенной на объекте

- 1.6. Название организации (учреждения), (полное юридическое наименование – согласно Уставу, краткое наименование) Муниципальное автономное дошкольное образовательное учреждение № 207 «Центр развития ребенка – детский сад»
МАДОУ № 207 «Центр развития ребенка – детский сад»
- 1.7. Юридический адрес организации (учреждения) 650066, г. Кемерово, пр. Октябрьский, 12 а
- 1.8. Основание для пользования объектом (оперативное управление, аренда, собственность) оперативное управление
- 1.9. Форма собственности (государственная, негосударственная) государственная
- 1.10. Территориальная принадлежность (федеральная, региональная, муниципальная) муниципальная
- 1.11. Вышестоящая организация (наименование) управление образования администрации г. Кемерово
- 1.12. Адрес вышестоящей организации, другие координаты 650099, Кемеровская область, г. Кемерово, пр. Советский, 54

2. Характеристика деятельности организации на объекте(по обслуживанию населения)

- 2.1 Сфера деятельности (здравоохранение, образование, социальная защита, физическая культура и спорт, культура, связь и информация, транспорт, жилой фонд, потребительский рынок и сфера услуг, другое)
образование
- 2.2 Виды оказываемых услуг образование и воспитание, уход и присмотр
- 2.3 Форма оказания услуг: (на объекте, с длительным пребыванием, в т.ч. проживанием, на дому, дистанционно) на объекте

2.4 Категории обслуживаемого населения по возрасту: (дети, взрослые трудоспособного возраста, пожилые; все возрастные категории) дети дошкольного возраста

2.5 Категории обслуживаемых инвалидов: *инвалиды, передвигающиеся на коляске, инвалиды с нарушениями опорно-двигательного аппарата; нарушениями зрения, нарушениями слуха, нарушениями умственного развития с ----.*

2.6 Плановая мощность: посещаемость (количество обслуживаемых в день), вместимость, пропускная способность 170

2.7 Участие в исполнении ИПР инвалида, ребенка-инвалида (да, нет) нет.

3. Состояние доступности объекта

3.1 Путь следования к объекту пассажирским транспортом

(описать маршрут движения с использованием пассажирского транспорта)

автобусы № 16, 27, 29, 127, Троллейбусы №6, 7, 12, Маршрутные такси №1, 8, 16, 28, 35, 50, 111, 12 до остановки «Городское ГИБДД».

наличие адаптированного пассажирского транспорта к объекту
нет

3.2 Путь к объекту от ближайшей остановки пассажирского транспорта:

3.2.1 расстояние до объекта от остановки транспорта 190 м

3.2.2 время движения (пешком) 3 мин

3.2.3 наличие выделенного от проезжей части пешеходного пути (да, нет), да

3.2.4 Перекрестки: *нерегулируемые; регулируемые, со звуковой сигнализацией, таймером;*
нет

3.2.5 Информация на пути следования к объекту: *акустическая, тактильная, визуальная;*
нет

3.2.6 Перепады высоты на пути: *есть,* нет

Их обустройство для инвалидов на коляске: *да,* нет

3.3 Организация доступности объекта для инвалидов – форма обслуживания*

№№ п/п	Категория инвалидов (вид нарушения)	Вариант организации доступности объекта (формы обслуживания) *
1.	Все категории инвалидов и МГН	
	<i>в том числе инвалиды:</i>	
2	передвигающиеся на креслах-колясках	«ДУ»
3	с нарушениями опорно-двигательного аппарата	«ДУ»
4	с нарушениями зрения	«ВНД»
5	с нарушениями слуха	«Б»
6	с нарушениями умственного развития	«А»

* - указывается один из вариантов: «А», «Б», «ДУ», «ВНД»

3.4 Состояние доступности основных структурно-функциональных зон

№№ п \п	Основные структурно-функциональные зоны	Состояние доступности, в том числе для основных категорий инвалидов**
1	Территория, прилегающая к зданию (участок)	ДЧ-И (Г, У)

2	Вход (входы) в здание	ДУ
3	Путь (пути) движения внутри здания (в т.ч. пути эвакуации)	ДЧ-И (Г, У)
4	Зона целевого назначения здания (целевого посещения объекта)	ДЧ-И (У)
5	Санитарно-гигиенические помещения	ДЧ-И (Г, У)
6	Система информации и связи (на всех зонах)	ДУ
7	Пути движения к объекту (от остановки транспорта)	ДЧ-И (Г, У,)

** Указывается: ДП-В - доступно полностью всем; ДП-И (К, О, С, Г, У) – доступно полностью избирательно (указать категории инвалидов); ДЧ-В - доступно частично всем; ДЧ-И (К, О, С, Г, У) – доступно частично избирательно (указать категории инвалидов); ДУ - доступно условно, ВНД – временно недоступно

3.5. ИТОГОВОЕ ЗАКЛЮЧЕНИЕ о состоянии доступности ОСИ: ДЧ-И (Г, У)

4. Управленческое решение

4.1. Рекомендации по адаптации основных структурных элементов объекта

№ п/п	Основные структурно-функциональные зоны объекта	Рекомендации по адаптации объекта(вид работы) *
1	Территория, прилегающая к зданию (участок)	ремонт (текущий, капитальный)
2	Вход (входы) в здание	ремонт (текущий, капитальный)
3	Путь (пути) движения внутри здания (в т.ч. пути эвакуации)	ремонт (текущий, капитальный)
4	Зона целевого назначения здания (целевого посещения объекта)	индивидуальное решение с ТСП
5	Санитарно-гигиенические помещения	ремонт (текущий, капитальный)
6	Система информации на объекте (на всех зонах)	индивидуальное решение с ТСП
7	Пути движения к объекту (от остановки транспорта)	индивидуальное решение с ТСП
8	Все зоны и участки	ремонт (текущий, капитальный)

*- указывается один из вариантов (видов работ): не нуждается; ремонт (текущий, капитальный); индивидуальное решение с ТСП; технические решения невозможны – организация альтернативной формы обслуживания

4.2. Период проведения работ по плану управления образования
в рамках исполнения плана

(указывается наименование документа: программы, плана)

4.3 Ожидаемый результат (по состоянию доступности) после выполнения работ по адаптации доступность для всех категорий инвалидов.

Оценка результата исполнения программы, плана (по состоянию доступности) доступно для всех категорий инвалидов.

4.4. Для принятия решения требуется, не требуется (нужное подчеркнуть):

Согласование с вышестоящими структурами

Имеется заключение уполномоченной организации о состоянии доступности объекта (наименование документа и выдавшей его организации, дата), прилагается
не имеется

4.5. Информация размещена (обновлена) на Карте доступности субъекта РФ дата _____

(наименование сайта, портала)

5. Особые отметки

Паспорт сформирован на основании:


1. Анкеты (информации об объекте) от « 25 » мая 2018г.,
2. Акта обследования объекта: акта № _____ от « 25 » мая 2018г.,
3. Решения рабочей группы по паспортизации ОСИ Приказ №29/3 от « 17 » мая 2018г.,

Члены рабочей группы:

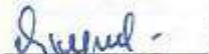
Заведующая МАДОУ № 207

 Т.Ю. Сергушичева

Заведующий хозяйством МАДОУ № 207

 О.Ю. Грищенко

Старший воспитатель МАДОУ № 207

 Е.С. Якушина

Воспитатель МАДОУ № 207

 И.А. Геденач

Член родительского комитета

 О.В. Матвиенко



УТВЕРЖДАЮ
Заведующий МАДОУ №207

Т.Ю.Сергушичева

_____ 20__ г.

АНКЕТА
(информация об объекте социальной инфраструктуры)
К ПАСПОРТУ ДОСТУПНОСТИ ОСИ
№ _____

1. Общие сведения об объекте

- 1.1. Наименование(вид) объекта Муниципальное автономное дошкольное образовательное учреждение № 207 «Центр развития ребенка – детский сад»
- 1.2. Адрес объекта 650066, г. Кемерово, пр. Октябрьский, 12 а, 8(384-2) 52-12-44,
Сайт: http://mugolek.ucoz.com/
- 1.3. Сведения о размещении объекта:
- отдельно стоящее здание 2 этажей, 1261,1 кв.м
- часть здания _____ этажей (или на _____ этаже), _____ кв.м
- наличие прилегающего земельного участка (да, нет); 5570 кв.м
- 1.4. Год постройки здания 1984, последнего капитального ремонта 01.07.1991г.
- 1.5. Дата предстоящих плановых ремонтных работ: текущего 09.06.2018, капитального 01.06.2034.

сведения об организации, расположенной на объекте

- 1.6. Название организации (учреждения), (полное юридическое наименование – согласно Уставу, краткое наименование) Муниципальное автономное дошкольное образовательное учреждение № 207 «Центр развития ребенка – детский сад»
МАДОУ № 207 «Центр развития ребенка – детский сад»
- 1.7. Юридический адрес организации (учреждения) 650066, г. Кемерово, пр. Октябрьский, 12 а
- 1.8. Основание для пользования объектом (оперативное управление, аренда, собственность) оперативное управление
- 1.9. Форма собственности (государственная, негосударственная) государственная
- 1.10. Территориальная принадлежность (федеральная, региональная, муниципальная) муниципальная
- 1.11. Вышестоящая организация (наименование) управление образования администрации г. Кемерово
- 1.12. Адрес вышестоящей организации, другие координаты 650099, Кемеровская область, г. Кемерово, пр. Советский, 54
- 2. Характеристика деятельности организации на объекте**

2.1 Сфера деятельности (здравоохранение, образование, социальная защита, физическая культура и спорт, культура, связь и информация, транспорт, жилой фонд, потребительский рынок и сфера услуг, другое)

образование

2.2 Виды оказываемых услуг образование и воспитание, уход и присмотр

2.3 Форма оказания услуг: (на объекте, с длительным пребыванием, в т.ч. проживанием, на дому, дистанционно) на объекте

- 2.4 Категории обслуживаемого населения по возрасту: (дети, взрослые трудоспособного возраста, пожилые; все возрастные категории) дети дошкольного возраста
- 2.5 Категории обслуживаемых инвалидов: *инвалиды, передвигающиеся на коляске, инвалиды с нарушениями опорно-двигательного аппарата; нарушениями зрения, нарушениями слуха, нарушениями умственного развития с ----.*
- 2.6 Плановая мощность: посещаемость (количество обслуживаемых в день), вместимость, пропускная способность 170
- 2.7 Участие в исполнении ИПР инвалида, ребенка-инвалида (да, нет) нет.

3. Состояние доступности объекта для инвалидов и других маломобильных групп населения (МГН)

3.1 Путь следования к объекту пассажирским транспортом

(описать маршрут движения с использованием пассажирского транспорта)

автобусы № 16, 27, 29, 127, Троллейбусы №6, 7, 12, Маршрутные такси №1, 8, 16, 28, 35, 50, 111, 12 до остановки «Городское ГИБДД».

наличие адаптированного пассажирского транспорта к объекту нет

3.2 Путь к объекту от ближайшей остановки пассажирского транспорта:

3.2.1 расстояние до объекта от остановки транспорта 190 м

3.2.2 время движения (пешком) 3 мин

3.2.3 наличие выделенного от проезжей части пешеходного пути (да, нет), да

3.2.4 Перекрестки: *нерегулируемые; регулируемые, со звуковой сигнализацией, таймером;* нет

3.2.5 Информация на пути следования к объекту: *акустическая, тактильная, визуальная;* нет

3.2.6 Перепады высоты на пути: *есть, нет* нет

Их обустройство для инвалидов на коляске: *да, нет* нет

3.3 Вариант организации доступности ОСИ(формы обслуживания) *с учетом СП 35-101-2001

№№ п/п	Категория инвалидов (вид нарушения)	Вариант организации доступности объекта
1.	Все категории инвалидов и МГН	
	<i>в том числе инвалиды:</i>	
2	передвигающиеся на креслах-колясках	«ДУ»
3	с нарушениями опорно-двигательного аппарата	«ДУ»
4	с нарушениями зрения	«ВНД»
5	с нарушениями слуха	«Б»
6	с нарушениями умственного развития	«А»

* - указывается один из вариантов: «А», «Б», «ДУ», «ВНД»



УТВЕРЖДАЮ
Заведующая МАДОУ №207

Т.Ю.Сергушичева

«30» 05 2018 г.

**АКТ ОБСЛЕДОВАНИЯ
объекта социальной инфраструктуры
К ПАСПОРТУ ДОСТУПНОСТИ ОСИ**

№ _____

« _____ » _____ 20__ г.

**Кемеровская область
г. Кемерово**

Наименование территориального
образования субъекта РФ

1. Общие сведения об объекте

- 1.1. Наименование(вид) объекта Муниципальное автономное дошкольное образовательное учреждение № 207 «Центр развития ребенка – детский сад»
- 1.2. Адрес объекта 650066, г. Кемерово, пр. Октябрьский, 12 а, 8(384-2) 52-12-44, Сайт: <http://mugolek.ucoz.com/>
- 1.3. Сведения о размещении объекта:
- отдельно стоящее здание 2 этажей, 1261,1 кв.м
- часть здания _____ этажей (или на _____ этаже), _____ кв.м
- наличие прилегающего земельного участка (да, нет); 5570 кв.м
- 1.4. Год постройки здания 1984, последнего капитального ремонта 01.07.1991г.
- 1.5. Дата предстоящих плановых ремонтных работ: текущего 09.06.2018, капитального 01.06.2034.

сведения об организации, расположенной на объекте

- 1.6. Название организации (учреждения), (полное юридическое наименование – согласно Уставу, краткое наименование) Муниципальное автономное дошкольное образовательное учреждение № 207 «Центр развития ребенка – детский сад» МАДОУ № 207 «Центр развития ребенка – детский сад»
- 1.7. Юридический адрес организации (учреждения) 650066, г. Кемерово, пр. Октябрьский, 12 а

2. Характеристика деятельности организации на объекте

Дополнительная информация _____

3. Состояние доступности объекта

- 3.1 Путь следования к объекту пассажирским транспортом
(описать маршрут движения с использованием пассажирского транспорта)
автобусы № 16, 27, 29, 127, Троллейбусы №6, 7, 12, Маршрутные такси №1, 8, 16, 28, 35, 50, 111, 12 до остановки «Городское ГИБДД»,

наличие адаптированного пассажирского транспорта к объекту
нет

3.2 Путь к объекту от ближайшей остановки пассажирского транспорта:

3.2.1 расстояние до объекта от остановки транспорта 190 **м**

3.2.2 время движения (пешком) 3 **мин**

3.2.3 наличие выделенного от проезжей части пешеходного пути (*да, нет*), **да**

3.2.4 Перекрестки: *нерегулируемые; регулируемые, со звуковой сигнализацией, таймером;*
нет

3.2.5 Информация на пути следования к объекту: *акустическая, тактильная, визуальная;*
нет

3.2.6 Перепады высоты на пути: *есть, нет* **нет**

Их обустройство для инвалидов на коляске: *да, нет* **нет**

3.3 Организация доступности объекта для инвалидов – форма обслуживания

№№ п/п	Категория инвалидов (вид нарушения)	Вариант организации доступности объекта (формы обслуживания) *
1.	Все категории инвалидов и МГН	
	<i>в том числе инвалиды:</i>	
2	передвигающиеся на креслах-колясках	«ДУ»
3	с нарушениями опорно-двигательного аппарата	«ДУ»
4	с нарушениями зрения	«ВНД»
5	с нарушениями слуха	«Б»
6	с нарушениями умственного развития	«А»

* - указывается один из вариантов: «А», «Б», «ДУ», «ВНД»

3.4 Состояние доступности основных структурно-функциональных зон

№№ п/п	Основные структурно- функциональные зоны	Состояние доступности, в том числе для основных категорий инвалидов**	Приложение	
			№ на плане	№ фото
1	Территория, прилегающая к зданию (участок)	ДЧ-И (Г, У)	1,2,3	1-18
2	Вход (входы) в здание	ДУ	4-6	19-31
3	Путь (пути) движения внутри здания (в т.ч. пути эвакуации)	ДЧ-И (Г, У)	7-10	32-44
4	Зона целевого назначения здания (целевого посещения объекта)	ДЧ-И (У)	11, 12	45-51
5	Санитарно-гигиенические помещения	ДЧ-И (Г, У)	13, 14, 15	52-67
6	Система информации и связи (на всех зонах)	ДУ	10, 16	68-76
7	Пути движения к объекту (от остановки транспорта)	ДЧ-И (Г, У,)	---	10-18

**Указывается: ДП-В - доступно полностью всем; ДП-И (К, О, С, Г, У) – доступно полностью избирательно (указать категории инвалидов); ДЧ-В - доступно частично всем; ДЧ-И (К, О, С, Г, У) – доступно частично избирательно (указать категории инвалидов); ДУ - доступно условно, ВНД - недоступно

3.5. ИТОГОВОЕ ЗАКЛЮЧЕНИЕ о состоянии доступности ОСИ: ДЧ-И (Г, У)

4. Управленческое решение (проект)

4.1. Рекомендации по адаптации основных структурных элементов объекта:

№ п/п	Основные структурно-функциональные зоны объекта	Рекомендации по адаптации объекта(вид работы) *
1	Территория, прилегающая к зданию (участок)	ремонт (текущий, капитальный)
2	Вход (входы) в здание	ремонт (текущий, капитальный)
3	Путь (пути) движения внутри здания (в т.ч. пути эвакуации)	ремонт (текущий, капитальный)
4	Зона целевого назначения здания (целевого посещения объекта)	индивидуальное решение с ТСР
5	Санитарно-гигиенические помещения	ремонт (текущий, капитальный)
6	Система информации на объекте (на всех зонах)	индивидуальное решение с ТСР
7	Пути движения к объекту (от остановки транспорта)	индивидуальное решение с ТСР
8.	Все зоны и участки	ремонт (текущий, капитальный)

*- указывается один из вариантов (видов работ): не нуждается; ремонт (текущий, капитальный); индивидуальное решение с ТСР; технические решения невозможны – организация альтернативной формы обслуживания

4.2. Период проведения работ по плану управления образования

в рамках исполнения плана управления образования

(указывается наименование документа: программы, плана)

4.3 Ожидаемый результат (по состоянию доступности) после выполнения работ по адаптации доступность для всех категорий инвалидов.

Оценка результата исполнения программы, плана (по состоянию доступности) _____.

4.4. Для принятия решения требуется, не требуется (нужное подчеркнуть):

4.4.1. согласование на Комиссии: требуется

(наименование Комиссии по координации деятельности в сфере обеспечения доступной среды жизнедеятельности для инвалидов и других МГН)

4.4.2. согласование работ с надзорными органами (в сфере проектирования и строительства, архитектуры, охраны памятников, другое - указать)

4.4.3. техническая экспертиза; разработка проектно-сметной документации;

4.4.4. согласование с вышестоящей организацией (собственником объекта);

4.4.5. согласование с общественными организациями инвалидов _____;

4.4.6. _____ другое

Имеется заключение уполномоченной организации о состоянии доступности объекта (наименование документа и выдавшей его организации, дата), прилагается: не имеется

4.7. Информация может быть размещена (обновлена) на Карте доступности субъекта РФ

(наименование сайта, портала)

5. Особые отметки

ПРИЛОЖЕНИЯ:

Результаты обследования:

- | | |
|--|----------------|
| 1. Территории, прилегающей к объекту | на <u>2</u> л. |
| 2. Входа(входов) в здание | на <u>3</u> л. |
| 3. Путей движения в здании | на <u>4</u> л. |
| 4. Зоны целевого назначения объекта | на <u>5</u> л. |
| 5. Санитарно-гигиенических помещений | на <u>3</u> л. |
| 6. Системы информации (и связи) на объекте | на <u>2</u> л. |

Результаты фотофиксации на объекте _____ на 58 л.

План-схемы (план-схемы движения к объекту, по территории объекта и размещения функционально-планировочных элементов) МАДОУ № 207 на 3 л.

Руководитель

рабочей группы Заведующая МАДОУ № 207 Т.Ю. Сергушичева
(Должность, Ф.И.О.) (Подпись)

Члены рабочей группы:

Заведующий хозяйством МАДОУ № 207 О.Ю. Грищенко
(Должность, Ф.И.О.) (Подпись)

Старший воспитатель МАДОУ № 207 Е.С. Якушина
(Должность, Ф.И.О.) (Подпись)

Воспитатель МАДОУ № 207 И.А. Геденач
(Должность, Ф.И.О.) (Подпись)

Член родительского комитета О.В. Матвиенко
(Должность, Ф.И.О.) (Подпись)

В том числе:

представители общественных
организаций инвалидов

(Должность, Ф.И.О.) (Подпись)

(Должность, Ф.И.О.) (Подпись)

представители организации, расположенной на объекте

(Должность, Ф.И.О.) (Подпись)

(Должность, Ф.И.О.) (Подпись)

Управленческое решение согласовано « » _____ 20 г. (протокол №)
Комиссией(название). _____

к Акту обследования ОСИ к паспорту доступности ОСИ № _____ от «___» _____ 201__ г.

I. Результаты обследования:**1. Территории, прилегающей к зданию (участка)**Муниципальное автономное дошкольное образовательное учреждение № 207«Центр развития ребенка – детский сад»650066, г. Кемерово, пр. Октябрьский, 12 а

№ п/п	Наименование функционально-планировочного элемента	Наличие элемента			Выявленные нарушения и замечания		Работы по адаптации объектов	
		есть/нет	№ на плане	№ фото	Содержание	Значимо для инвалида (категория)	Содержание	Виды работ
1.1	Входы на территорию	есть	1	1,2,3	1. Отсутствуют доступные элементы информации об объекте.	Все	1. Организация доступных элементов информации об объекте.	индивидуальное решение с ТСР
1.2	Пути движения на территории	есть	2	4-9	1. Отсутствуют тактильные средства на покрытии пешеходных путей. 2. Бордюры по краям пешеходных путей: высота менее 0,05 м. или отсутствуют. 3. Бортовой камень на пересечении тротуаров с проезжей частью, вдоль газонов и озелененных площадок, примыкающих к путям пешеходного движения - высота не более 0,04 м	С К,О,С. К	1. Монтаж тактильных средств на покрытии пешеходных путей. 2. Монтаж бордюрного камня в соответствии с требованиями. 3. Монтаж бордюрного камня в соответствии с требованиями	ремонт (текущий, капитальный)
1.3	Лестница (наружная)	нет	---	---	----	---	----	---
1.4	Пандус (наружный)	нет	---	---	----	---	----	---

к Акту обследования ОСИ к паспорту доступности ОСИ № ____ от «__» _____ 201__ г.

I. Результаты обследования:**1. Территории, прилегающей к зданию (участка)**Муниципальное автономное дошкольное образовательное учреждение № 207«Центр развития ребенка – детский сад»650066, г. Кемерово, пр. Октябрьский, 12 а

№ п/п	Наименование функционально-планировочного элемента	Наличие элемента			Выявленные нарушения и замечания		Работы по адаптации объектов	
		есть/нет	№ на плане	№ фото	Содержание	Значимо для инвалида (категория)	Содержание	Виды работ
1.1	Входы на территорию	есть	1	1,2,3	1. Отсутствуют доступные элементы информации об объекте.	Все	1. Организация доступных элементов информации об объекте.	индивидуальное решение с ТСР
1.2	Пути движения на территории	есть	2	4-9	1. Отсутствуют тактильные средства на покрытии пешеходных путей. 2. Бордюры по краям пешеходных путей: высота менее 0,05 м. или отсутствуют. 3. Бортовой камень на пересечении тротуаров с проезжей частью, вдоль газонов и озелененных площадок, примыкающих к путям пешеходного движения - высота не более 0,04 м	С К,О,С. К	1. Монтаж тактильных средств на покрытии пешеходных путей. 2. Монтаж бордюрного камня в соответствии с требованиями. 3. Монтаж бордюрного камня в соответствии с требованиями	ремонт (текущий, капитальный)
1.3	Лестница (наружная)	нет	---	---	----	---	----	---
1.4	Пандус (наружный)	нет	---	---	----	---	----	---

1.5	Автостоянка и парковка	есть	3	10-12	1. Отсутствуют площадки для остановки специализированных средств общественного транспорта для инвалидов размещаются не далее 100 м от входов в общественные здания для МГН	Все	1. Организация площадки для остановки специализированных средств общественного транспорта для инвалидов.	ремонт (текущий, капитальный)
	ОБЩИЕ требования к зоне	есть	1,2,3	1-18	1. Передвижение МГН по участку к зданию затруднено (разбито асфальто-бетонное покрытие). 2. Информационная поддержка на всех путях движения МГН –отсутствует. 3. Отсутствуют места отдыха на территории.	Все	1. Восстановление асфальто-бетонного покрытия. 2. Организация информационной поддержки на всех путях движения МГН. 3. Организация мест отдыха на участке.	ремонт (текущий, капитальный)

II Заключение по зоне:

Наименование структурно-функциональной зоны	Состояние доступности* (к пункту 3.4 Акта обследования ОСИ)	Приложение		Рекомендации по адаптации (вид работы)** к пункту 4.1 Акта обследования ОСИ
		№ на плане	№ фото	
Территории, прилегающей к зданию (участка)	ДЧ-И (Г, У)	1,2,3	1-18	ремонт (текущий, капитальный)

* указывается: ДП-В - доступно полностью всем; ДП-И (К, О, С, Г, У) – доступно полностью избирательно (указать категории инвалидов); ДЧ-В - доступно частично всем; ДЧ-И (К, О, С, Г, У) – доступно частично избирательно (указать категории инвалидов); ДУ - доступно условно, ВНД - недоступно
 **указывается один из вариантов: не нуждается; ремонт (текущий, капитальный); индивидуальное решение с ТСП; технические решения невозможны – организация альтернативной формы обслуживания

Комментарий к заключению-----.

I Результаты обследования:

2. Входов в здание

Муниципальное автономное дошкольное образовательное учреждение № 207

«Центр развития ребенка – детский сад»

650066, г. Кемерово, пр. Октябрьский, 12 а

№ п/п	Наименование функционально-планировочного элемента	Наличие элемента			Выявленные нарушения и замечания		Работы по адаптации объектов	
		есть/нет	№ на плане	№ фото	Содержание	Значимо для инвалида (категория)	Содержание	Виды работ
2.1	Лестница (наружная)	нет	---	---	---	---	---	---
2.2	Пандус (наружный)	нет	---	---	---	---	---	---
2.3	Входная площадка (перед дверью)	Есть	4	19-23	1. Отсутствуют: - водоотвод; - дренажные и водосборные решетки; Устанавливаются в полу заподлицо с поверхностью покрытия пола; Ширина просветов их ячеек не более 0,015 м	Все	1. Монтаж водоотвода; - дренажных и водосборных решеток в соответствии с требованиями.	ремонт (текущий капитальный)
2.4	Дверь (входная)	Есть	5	24-27	1. Дверь имеет форму, не позволяющую управлять одной рукой – не легкоуправляемая. 2. Крепление двери не соответствует требованиям: - на петлях одностороннего действия но отсутствуют фиксаторы в положениях "открыто" и "закрыто"; - не обеспечивает задержку	Все К	1. Монтаж входной двери отвечающей требованиям. 2. Монтаж входной двери отвечающей требованиям.	ремонт (текущий капитальный)

					автоматического закрывания продолжительностью не менее 5 сек.			
2.5	Тамбур	Есть	6	28-31	<p>1. Размеры тамбура:</p> <ul style="list-style-type: none"> - ширина - менее 2,2 м - глубина - менее 1,8 м, <p>2. Покрытие пола твердое, но допускающее скольжения при намокании.</p> <p>3. Отсутствуют дренажные и водосборные решетки:</p> <ul style="list-style-type: none"> - устанавливаются в полу заподлицо с поверхностью покрытия пола; - ширина просветов их ячеек не более 0,015 м 	<p>Все</p> <p>Все</p> <p>Все</p>	<p>1. Реконструкция тамбура.</p> <p>2. Реконструкция покрытия пола.</p> <p>3. Монтаж дренажных и водосборных решеток.</p>	индивидуальное решение ТСР
	ОБЩИЕ требования к зоне	Есть	4-6	19-31	<p>1. Отсутствие входа, приспособленного для МГН, с поверхности земли к зданию.</p> <p>2. Отсутствуют выключатели и защищенные розетки - на высоте 0,8 м от уровня пола</p>	<p>Все</p> <p>Все</p>	<p>1. Реконструкция входа.</p> <p>2. Монтаж выключателей и розеток - на высоте 0,8 м от уровня пола</p>	индивидуальное решение ТСР

к Акту обследования ОСИ к паспорту доступности ОСИ № _____ от «___» _____ 201__ г.

I Результаты обследования:

3. Путь движения внутри здания (в т.ч. путей эвакуации)

Муниципальное автономное дошкольное образовательное учреждение № 207

«Центр развития ребенка – детский сад»

650066, г. Кемерово, пр. Октябрьский, 12 а

№ п/п	Наименование функционально-планировочного элемента	Наличие элемента			Выявленные нарушения и замечания		Работы по адаптации объектов	
		есть/нет	№ на плане	№ фото	Содержание	Значимо для инвалида (категория)	Содержание	Виды работ
3.1	Коридор (вестибюль, зона ожидания, галерея, балкон)	Есть	7	32, 33	1. Приборы и устройства для открывания и закрытия дверей не имеют форму, позволяющую управлять одной рукой – не легкоуправляемые 2. Опасные помещения (бойлерные, вентиляционные камеры, трансформаторные узлы): - дверные ручки не имеют тактильных опознавательных знаков опасности. 3. Покрытие пола: - ковровые покрытия на путях движения не закреплены.	Все Все	1. Работы по адаптации устройств для открывания дверей. 2. Адаптация ручек. 3. Закрепление ковровых покрытий.	индивидуальное решение с ТСР
3.2	Лестница (внутри здания)	Есть	8	34-36	1. Поручни (при перепаде высот более 0,45 м) отсутствуют: - с двух сторон; - на высоте 0,7 и 0,9 м (в дошкольных учреждениях - и 0,5 м); - завершающие	Все	1. Реконструкция поручней.	индивидуальное решение с ТСР

II Заключение по зоне:

Наименование структурно-функциональной зоны	Состояние доступности* (к пункту 3.4 Акта обследования ОСИ)	Приложение		Рекомендации по адаптации (вид работы)** к пункту 4.1 Акта обследования ОСИ
		№ на плане	№ фото	
Вход в здание	ДУ	4-6	19-31	ремонт (текущий, капитальный)

* указывается: **ДП-В** - доступно полностью всем; **ДП-И** (К, О, С, Г, У) – доступно полностью избирательно (указать категории инвалидов); **ДЧ-В** - доступно частично всем; **ДЧ-И** (К, О, С, Г, У) – доступно частично избирательно (указать категории инвалидов); **ДУ** - доступно условно, **ВНД** - недоступно
 **указывается один из вариантов: не нуждается; ремонт (текущий, капитальный); индивидуальное решение с ТСП; технические решения невозможны – организация альтернативной формы обслуживания

Комментарий к заключению: ---.

					автоматического закрывания продолжительностью не менее 5 сек. 3. Полотно двери: - нижняя часть до высоты 0,3 м от уровня пола не защищена противоударной полосой; - отсутствуют смотровые панели из прозрачного ударопрочного материала на высоте 0,3 - 0,9 м от уровня пола.	К	3. Монтаж входной двери отвечающей требованиям.	
3.6	Пути эвакуации (в т.ч. зоны безопасности)	Есть	10	43, 44	—	—	—	—
	ОБЩИЕ требования к зоне	Есть	7-10	32-44	1. Отсутствуют выключатели и защищенные розетки - на высоте 0,8 м от уровня пола. 2. Отсутствуют зоны отдыха: - на каждом доступном МГН этаже (в том числе и для инвалидов на креслах-колясках) на 2 - 3 места. 3. Отсутствует предупредительная информация о препятствии (перед дверными проемами перед поворотом коммуникационных путей): - на расстоянии 0,6 м до объекта информации; - визуальная (в виде контрастно окрашенной поверхности либо световых	Все Все С	1. Монтаж выключателей и розеток - на высоте 0,8 м от уровня пола. 2. Организация зон отдыха на каждом этаже. 3. Монтаж предупредительная информация о препятствии.	ремонт (текущий, капитальный)

				маячков); - тактильная (рифленая поверхность)			
--	--	--	--	--	--	--	--

II Заключение по зоне:

Наименование структурно-функциональной зоны	Состояние доступности* (к пункту 3.4 Акта обследования ОСИ)	Приложение		Рекомендации по адаптации (вид работы)** к пункту 4.1 Акта обследования ОСИ
		№ на плане	№ фото	
Пути движения внутри здания (в т.ч. путей эвакуации).	ДЧ-И (Г, У)	7-10	32-44	ремонт (текущий, капитальный)

* указывается: ДП-В - доступно полностью всем; ДП-И (К, О, С, Г, У) – доступно полностью избирательно (указать категории инвалидов); ДЧ-В - доступно частично всем; ДЧ-И (К, О, С, Г, У) – доступно частично избирательно (указать категории инвалидов); ДУ - доступно условно, ВНД - недоступно
 **указывается один из вариантов: не нуждается; ремонт (текущий, капитальный); индивидуальное решение с ТСР; технические решения невозможны – организация альтернативной формы обслуживания

Комментарий к заключению: в вестибюлях следует предусматривать установку звуковых информаторов по типу телефонов-автоматов, которыми могут пользоваться посетители с недостатками зрения и текстофонов для посетителей с дефектами слуха.

к Акту обследования ОСИ к паспорту доступности ОСИ № _____ от «___» _____ 201__ г.

I Результаты обследования:**4. Зоны целевого назначения здания (целевого посещения объекта)****Вариант I – зона обслуживания инвалидов.**Муниципальное автономное дошкольное образовательное учреждение № 207«Центр развития ребенка – детский сад»650066, г. Кемерово, пр. Октябрьский, 12 а

№ п/п	Наименование функционально-планировочного элемента	Наличие элемента			Выявленные нарушения и замечания		Работы по адаптации объектов	
		есть/нет	№ на плане	№ фото	Содержание	Значимо для инвалида (категория)	Содержание	Виды работ
4.1	Кабинетная форма обслуживания	Есть	11	45-49	—	—	—	—
4.2	Зальная форма обслуживания	Есть	12	50, 51	<p>1. Места для инвалидов: в доступной для них зоне зала, не обеспечивается:</p> <ul style="list-style-type: none"> - полноценное восприятие демонстрационных, зрелищных, информационных, музыкальных программ и материалов, <p>В зальных помещениях есть два рассредоточенных выхода но не приспособлены для прохода МГН.</p> <p>2. Меры безопасности у мест или зон для зрителей на креслах-колясках зрительных и лекционных залах (ограда, буферная полоса, поребрик) – отсутствует.</p> <p>3. Не расположены места с учетом эвакуации:</p> <ul style="list-style-type: none"> - в зрительных залах - в отдельных рядах, 	Все	<p>1. Адаптация элементов зала.</p> <p>2. Адаптация элементов зала.</p> <p>3. Адаптация элементов зала</p>	индивидуальное решение с ТСР

					<p>выходящих на самостоятельный путь, не пересекающийся с путями эвакуации остальной части зрителей.</p> <p>4. Не установлены системы индивидуального прослушивания: в аудиториях, зрительных и лекционных залах вместимостью более 50 человек, оборудованных фиксированными сидячими местами, предусматривать не менее 4% кресел.</p> <p>5. Места для лиц с дефектами слуха: -не размещены на расстоянии не более 10 м от источника звука(или) оборудовать специальными персональными приборами усиления звука; - возможно применять в залах индукционный контур; - другие индивидуальные беспроводные устройства; - располагать в зоне хорошей видимости сцены и переводчика жестового языка (возможно, выделение дополнительной зоны для переводчика).</p>	<p>Все</p> <p>С,Г</p> <p>С</p>	<p>4.Адаптация элементов зала</p> <p>5.Адаптация элементов зала</p>	
4.3	Прилавочная форма обслуживания	нет	—	—	—	—	—	—
4.4	Форма обслуживания с перемещением по маршруту	нет	—	—	—	—	—	—

4.5	Кабина индивидуального обслуживания	нет	—	—	—	—	—	—
	ОБЩИЕ требования к зоне	Есть	11, 12	45-51	1. Места целевого назначения могут быть универсальными либо специально выделенными для инвалидов и других МГН (в том числе вблизи входов). 2. Информирование помещений не расположены: - рядом с дверью, со стороны дверной ручки; - на высоте от 1,4 до 1,75 м; - отсутствует дублирование рельефными знаками.	Все Все	1. Организация мест целевого назначения в соответствии с требованиями. 2. Адаптация входной двери отвечающей требованиям.	индивидуальное решение с ТСП

II Заключение по зоне:

Наименование структурно-функциональной зоны	Состояние доступности* (к пункту 3.4 Акта обследования ОСИ)	Приложение		Рекомендации по адаптации (вид работы)** к пункту 4.1 Акта обследования ОСИ
		№ на плане	№ фото	
Вариант I – зона обслуживания инвалидов	ДЧ-И (У)	11, 12	45-51	индивидуальное решение с ТСП

* указывается: ДП-В - доступно полностью всем; ДП-И (К, О, С, Г, У) – доступно полностью избирательно (указать категории инвалидов); ДЧ-В - доступно частично всем; ДЧ-И (К, О, С, Г, У) – доступно частично избирательно (указать категории инвалидов); ДУ - доступно условно, ВНД - недоступно
**указывается один из вариантов: не нуждается; ремонт (текущий, капитальный); индивидуальное решение с ТСП; технические решения невозможны – организация альтернативной формы обслуживания

Комментарий к заключению:

Предусматривать не менее 5% мест для инвалидов и других МГН от общей вместимости учреждения или расчетного количества посетителей (в том числе и при выделении зон специализированного обслуживания МГН в здании)

I Результаты обследования:

4. Зоны целевого назначения здания (целевого посещения объекта)

Вариант II – места приложения труда

Муниципальное автономное дошкольное образовательное учреждение № 207

«Центр развития ребенка – детский сад»

650066, г. Кемерово, пр. Октябрьский, 12 а

Наименование функционально-планировочного элемента	Наличие элемента			Выявленные нарушения и замечания		Работы по адаптации объектов	
	есть/нет	№ на плане	№ фото	Содержание	Значимо для инвалида (категория)	Содержание	Виды работ
Место приложения труда	нет	—	—	—	—	—	—

II Заключение по зоне:

Наименование структурно-функциональной зоны	Состояние доступности* (к пункту 3.4 Акта обследования ОСИ)	Приложение		Рекомендации по адаптации (вид работы)** к пункту 4.1 Акта обследования ОСИ
		№ на плане	№ фото	
Зоны целевого назначения здания (целевого посещения объекта)	—	—	—	—

* указывается: ДП-В - доступно полностью всем; ДП-И (К, О, С, Г, У) – доступно полностью избирательно (указать категории инвалидов); ДЧ-В - доступно частично всем; ДЧ-И (К, О, С, Г, У) – доступно частично избирательно (указать категории инвалидов); ДУ - доступно условно, ВНД - недоступно
 **указывается один из вариантов: не нуждается; ремонт (текущий, капитальный); индивидуальное решение с ТСП; технические решения невозможны – организация альтернативной формы обслуживания

Комментарий к заключению.

к Акту обследования ОСИ к паспорту доступности ОСИ № _____ от «___» _____ 201__ г.

I Результаты обследования:**4. Зоны целевого назначения здания (целевого посещения объекта)****Вариант III – жилые помещения**Муниципальное автономное дошкольное образовательное учреждение № 207«Центр развития ребенка – детский сад»650066, г. Кемерово, пр. Октябрьский, 12 а

Наименование функционально-планировочного элемента	Наличие элемента			Выявленные нарушения и замечания		Работы по адаптации объектов	
	есть/нет	№ на плане	№ фото	Содержание	Значимо для инвалида (категория)	Содержание	Виды работ
Жилые помещения	нет	—	—	—	—	—	—

II Заключение по зоне:

Наименование структурно-функциональной зоны	Состояние доступности* (к пункту 3.4 Акта обследования ОСИ)	Приложение		Рекомендации по адаптации (вид работы)** к пункту 4.1 Акта обследования ОСИ
		№ на плане	№ фото	
Жилые помещения	—	—	—	—

* указывается: ДП-В - доступно полностью всем; ДП-И (К, О, С, Г, У) – доступно полностью избирательно (указать категории инвалидов); ДЧ-В - доступно частично всем; ДЧ-И (К, О, С, Г, У) – доступно частично избирательно (указать категории инвалидов); ДУ - доступно условно, ВНД - недоступно
 **указывается один из вариантов: не нуждается; ремонт (текущий, капитальный); индивидуальное решение с ТСП; технические решения невозможны – организация альтернативной формы обслуживания

Комментарии к заключению.

к Акту обследования ОСИ к паспорту доступности ОСИ № _____ от «___» _____ 201__ г.

I Результаты обследования:**5. Санитарно-гигиенических помещений**Муниципальное автономное дошкольное образовательное учреждение № 207«Центр развития ребенка – детский сад»650066, г. Кемерово, пр. Октябрьский, 12 а

№ п/п	Наименование функционально-планировочного элемента	Наличие элемента			Выявленные нарушения и замечания		Работы по адаптации объектов	
		есть/нет	№ на плане	№ фото	Содержание	Значимо для инвалида (категория)	Содержание	Виды работ
5.1	Туалетная комната	есть	13	52-61	<p>1. Отсутствие:</p> <ul style="list-style-type: none"> - двусторонней связью с диспетчером или дежурным, - или кнопкой звонка (в дежурную комнату), - аварийное освещение. <p>2. Отсутствует Универсальная кабина:</p> <ul style="list-style-type: none"> - размеры в плане: ширина - 1,65, глубина - 1,8, - рядом с унитазом пространство для размещения кресла-коляски, - крючки для одежды, костылей и других принадлежностей. <p>Кабины личной гигиены женщин: размеры в плане - 1,8 на 2,6 м</p>	Все	<p>1. Монтаж</p> <ul style="list-style-type: none"> - двусторонней связью с диспетчером или дежурным, - или кнопки звонка (в дежурную комнату), - аварийного освещения. <p>2. Монтаж Универсальной кабины</p>	ремонт (текущий, капитальный)
5.2	Душевая/ванная комната	есть	14	62-65	—	—	—	—
5.3	Бытовая комната (гардеробная)	есть	15	66, 67	—	—	—	—

	<p>ОБЩИЕ требования к зоне</p>	<p>Есть</p>	<p>13, 14, 15</p>	<p>52-67</p>	<p>1. Отсутствие универсальной кабины, доступной для всех категорий граждан: - в общественных уборных, - в любых общественных зданиях (при численности посетителей 50 человек и более или при продолжительности нахождения посетителя в здании 60 мин и более). 2. Отсутствие поручней, штанг, поворотных или откидных сидений: - в других санитарно-гигиенических помещениях для всех категорий граждан, в том числе инвалидов. 3. Отсутствуют информирующие обозначения помещений: - рядом с дверью, со стороны дверной ручки; - на высоте от 1,4 до 1,75 м; - дублирование рельефными знаками 4. Рекомендовано использование: - управление спуском воды в унитазе на боковой стене кабины</p>	<p>Все</p> <p>Все</p> <p>Все</p> <p>Все</p>	<p>1. Монтаж Универсальной кабины.</p> <p>2. Монтаж элементов доступности в существующих санитарных комнатах.</p> <p>3. Монтаж элементов информации в существующих санитарных комнатах.</p> <p>4. Адаптация слива воды.</p>	<p>ремонт (текущий, капитальный)</p>
--	--------------------------------	-------------	-------------------	--------------	---	---	---	--------------------------------------

II Заключение по зоне:

Наименование структурно-функциональной зоны	Состояние доступности* (к пункту 3.4 Акта обследования ОСИ)	Приложение		Рекомендации по адаптации (вид работы)** к пункту 4.1 Акта обследования ОСИ
		№ на плане	№ фото	
Санитарно-гигиенические помещения	ДЧ-И (Г, У)	13, 14, 15	52-67	ремонт (текущий, капитальный)

* указывается: ДП-В - доступно полностью всем; ДП-И (К, О, С, Г, У) – доступно полностью избирательно (указать категории инвалидов); ДЧ-В - доступно частично всем; ДЧ-И (К, О, С, Г, У) – доступно частично избирательно (указать категории инвалидов); ДУ - доступно условно, ВНД - недоступно
 **указывается один из вариантов: не нуждается; ремонт (текущий, капитальный); индивидуальное решение с ТСП; технические решения невозможны – организация альтернативной формы обслуживания

Комментарий к заключению:

Рекомендовано использование:- водопроводных кранов рычажного или нажимного действия (или управляемых электронными системами).

к Акту обследования ОСИ к паспорту доступности ОСИ № ____ от «__» _____ 201__ г.

6. Системы информации на объекте**I Результаты обследования:**Муниципальное автономное дошкольное образовательное учреждение № 207«Центр развития ребенка – детский сад»
650066, г. Кемерово, пр. Октябрьский, 12 а

п/п	Наименование функционально-планировочного элемента	Наличие элемента			Выявленные нарушения и замечания		Работы по адаптации объектов	
		есть/ нет	№ на плане	№ фото	Содержание	Значимо для инвалида (категория)	Содержание	Виды работ
6.1	Визуальные средства	есть	9	68-73, 75	—	—	—	—
6.2	Акустические средства	есть	16	74, 76	—	—	—	—
6.3	Тактильные средства	нет	—	—	1.Отсутствие тактильных элементов информации.	Все	1.Монтаж тактильных элементов информации.	индивидуальное решение с ТСП
	ОБЩИЕ требования к зоне	Есть	10, 16	68-76	1.Системы средств информации и сигнализации об опасности не комплексная (визуальная, звуковая и тактильная) не соответствует ГОСТ Р 51671. 2. Знаки и символы не идентичны в пределах здания, комплекса сооружений, в одном районе, не соответствует знакам в нормативных документов по стандартизации.		1.Организация комплексной системы средств информации и сигнализации об опасности . 2. Соблюдение идентичности знаков и символов.	индивидуальное решение с ТСП

				3. Система средств информации зон и помещений не обеспечивает: - непрерывность информации, своевременное ориентирование и однозначное опознание объектов и мест посещения; - возможность получения информации об ассортименте предоставляемых услуг, размещении и назначении функциональных элементов, расположении путей эвакуации, предупреждать об опасности в экстремальных ситуациях и т.п.		3.. Создание функциональной системы средств информации	
--	--	--	--	--	--	--	--

II Заключение по зоне:

Наименование структурно-функциональной зоны	Состояние доступности* (к пункту 3.4 Акта обследования ОСИ)	Приложение		Рекомендации по адаптации (вид работы)** к пункту 4.1 Акта обследования ОСИ
		№ на плане	№ фото	
Системы информации на объекте	ДУ	10, 16	68-76	индивидуальное решение с ТСР

* указывается: ДП-В - доступно полностью всем; ДП-И (К, О, С, Г, У) – доступно полностью избирательно (указать категории инвалидов); ДЧ-В - доступно частично всем; ДЧ-И (К, О, С, Г, У) – доступно частично избирательно (указать категории инвалидов); ДУ - доступно условно, ВНД - недоступно
**указывается один из вариантов: не нуждается; ремонт (текущий, капитальный); индивидуальное решение с ТСР; технические решения невозможны – организация альтернативной формы обслуживания

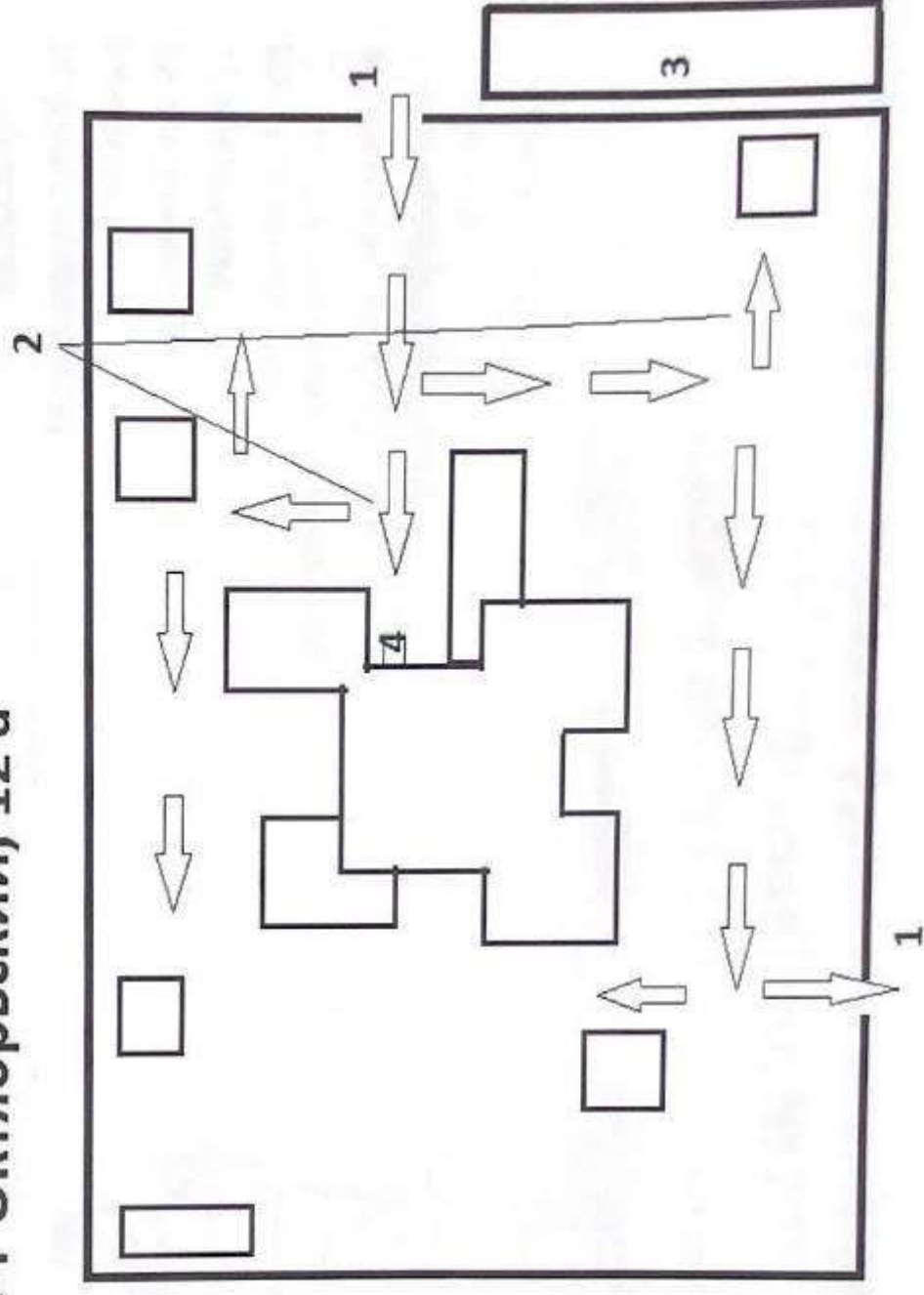
Комментарий к заключению:

Визуальная информация располагается на контрастном фоне с размерами знаков, соответствующими расстоянию рассмотрения, и должна быть увязана с художественным решением интерьера.

Использование компенсирующих мероприятий при невозможности применить визуальную информацию (из-за особых художественных решений интерьеров: в залах музеев, выставок и т.п.)

План-схема размещения функционально-планировочных элементов

МДОУ "Детский сад № 207"
г. Кемерово пр-т Октябрьский, 12 а

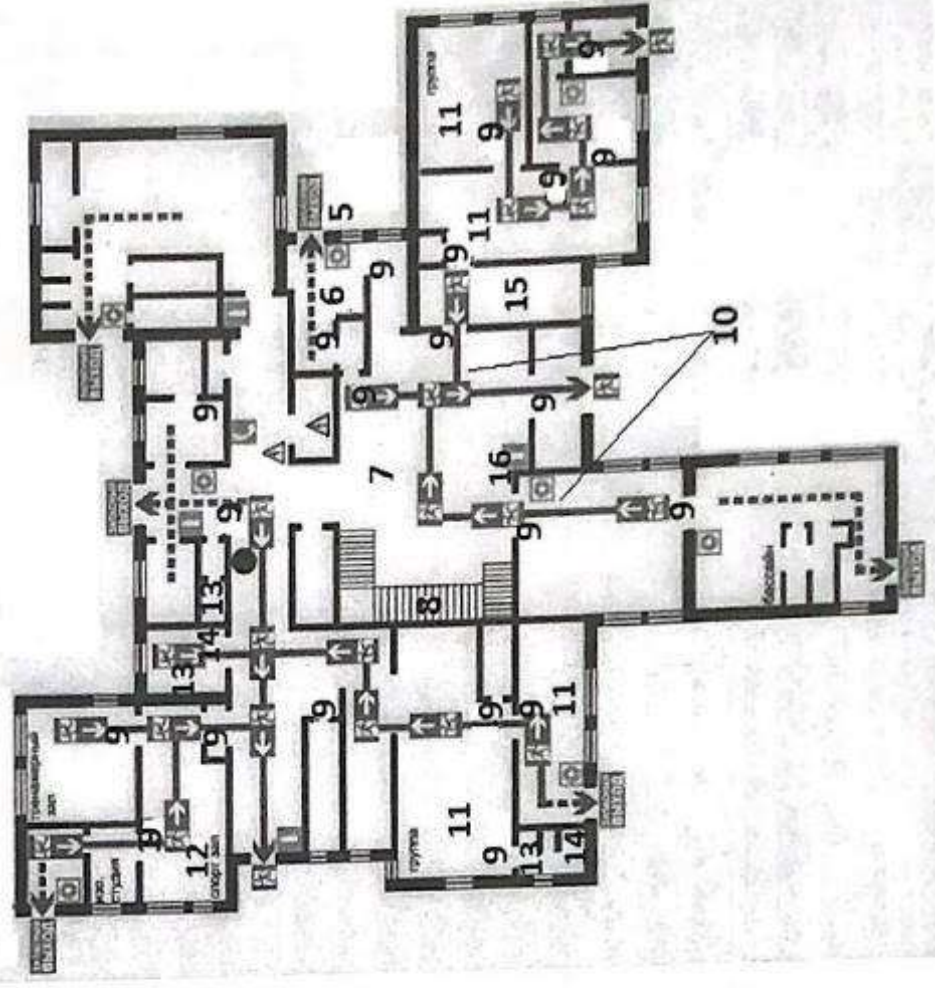


- 1-вход на территорию
- 2-пути движения по территории
- 3-автостоянка(парковка)
- 4-входная площадка

**План-схема размещения функционально-планировочных элементов
МДОУ "Детский сад № 207"
г. Кемерово пр-т Октябрьский, 12 а**

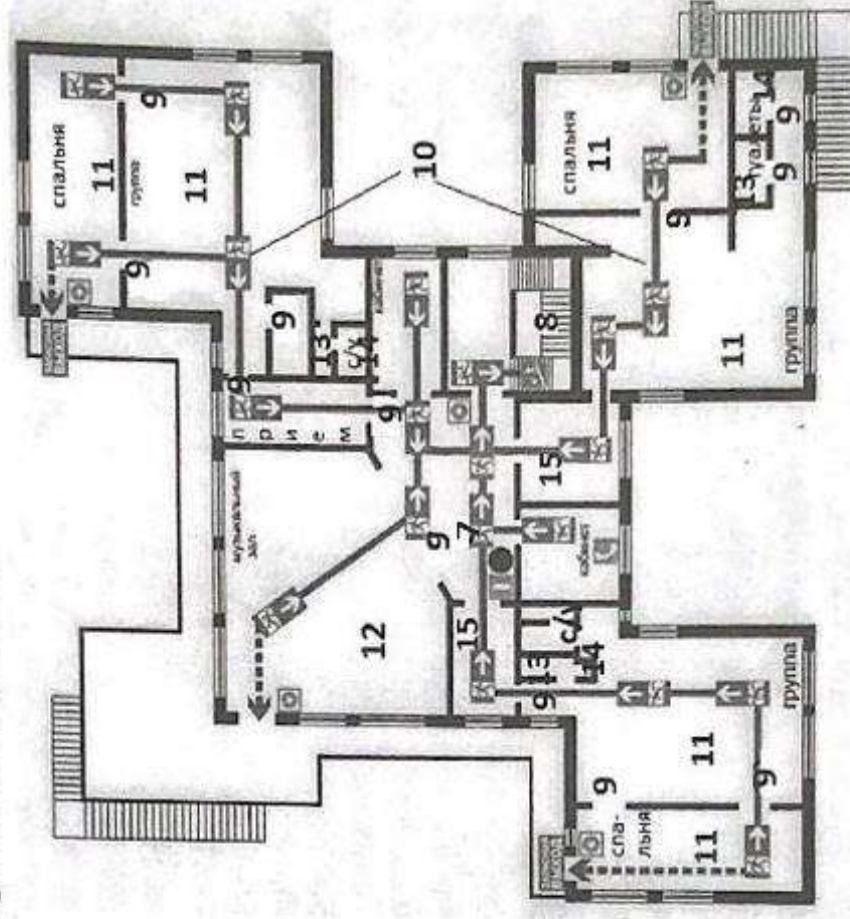
1 ЭТАЖ

- 5-дверь входная
- 6-тамбур
- 7-коридор(вестибюль)
- 8-лестница внутри здания
- 9 -дверь визуальные средства
- 10-пути эвакуации
- 11-кабинеты
- 12-спортивный зал
- 13-санузел
- 14-душевая(ванная)
- 15-приемная
- 16-акустические средства



**План-схема размещения функционально-планировочных элементов
МДОУ "Детский сад № 207 "
г. Кемерово пр-т Октябрьский, 12 а**

2 ЭТАЖ



- 7- коридор(вестибюль)
- 8- лестница внутри здания
- 9-дверь(визуальные средства)
- 10-пути эвакуации
- 11-кабинеты
- 12-музыкальный зал
- 13-санузел
- 14-душевая(ванная)
- 15-приемная



Фото №1



Фото №2



Фото №3



Фото №4



Фото №5

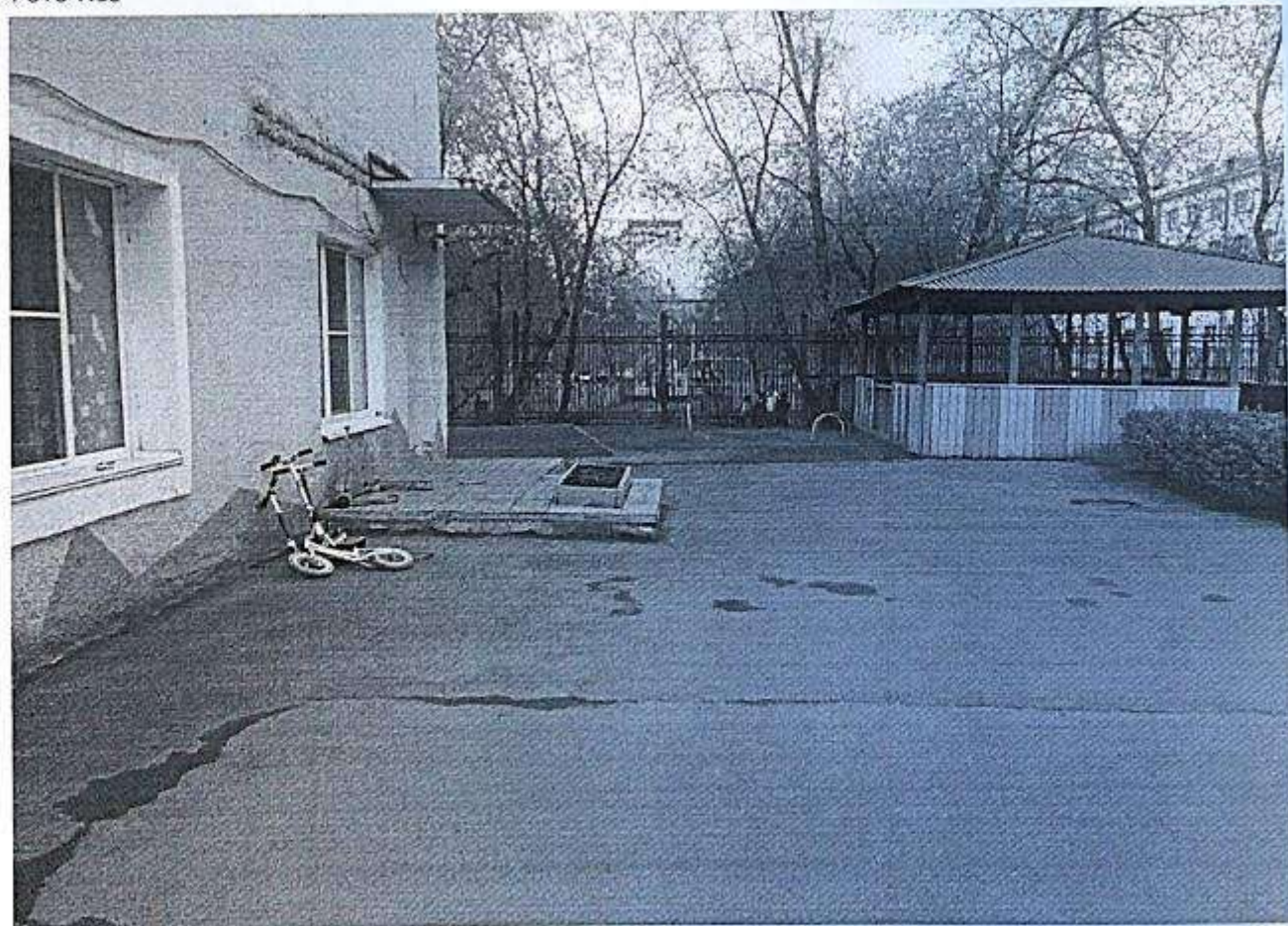


фото №6



Фото №7



Фото №8



Фото №11



Фото №12

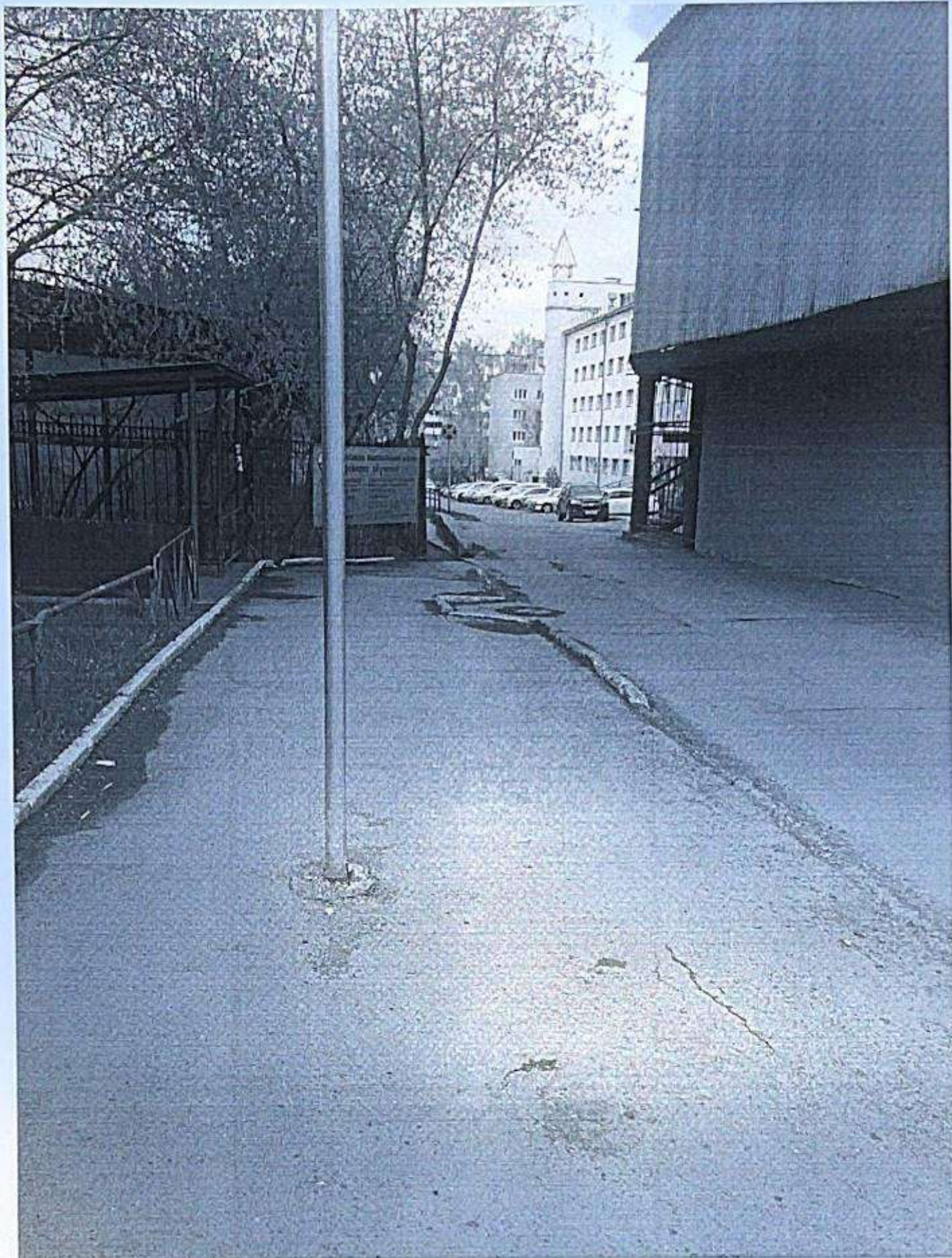


Фото №13



Фото №14



Фото №15



Фото №16



Фото №17



Фото №18



Фото №19



Фото №20



Фото №21



Фото №22



Фото №23

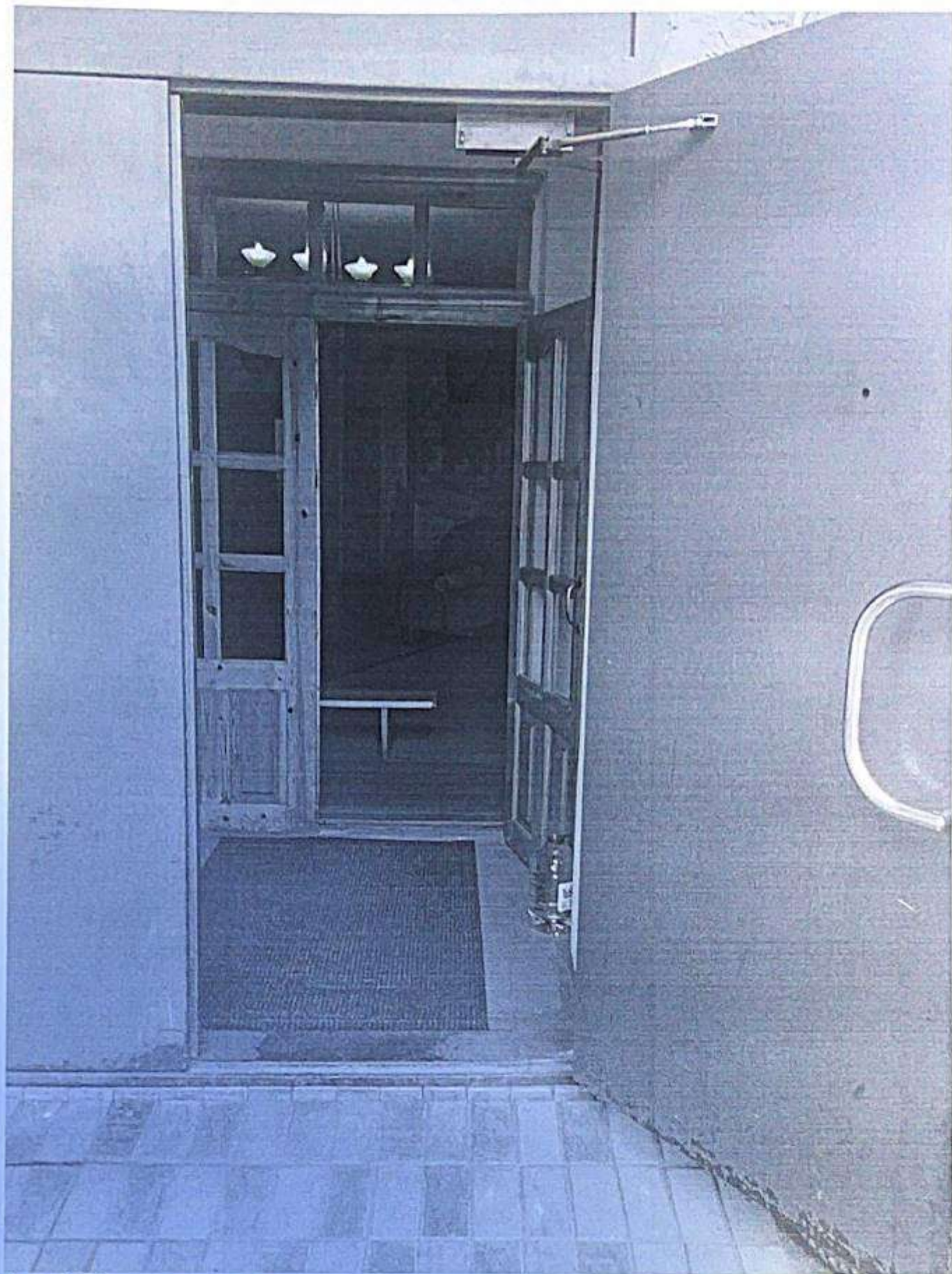


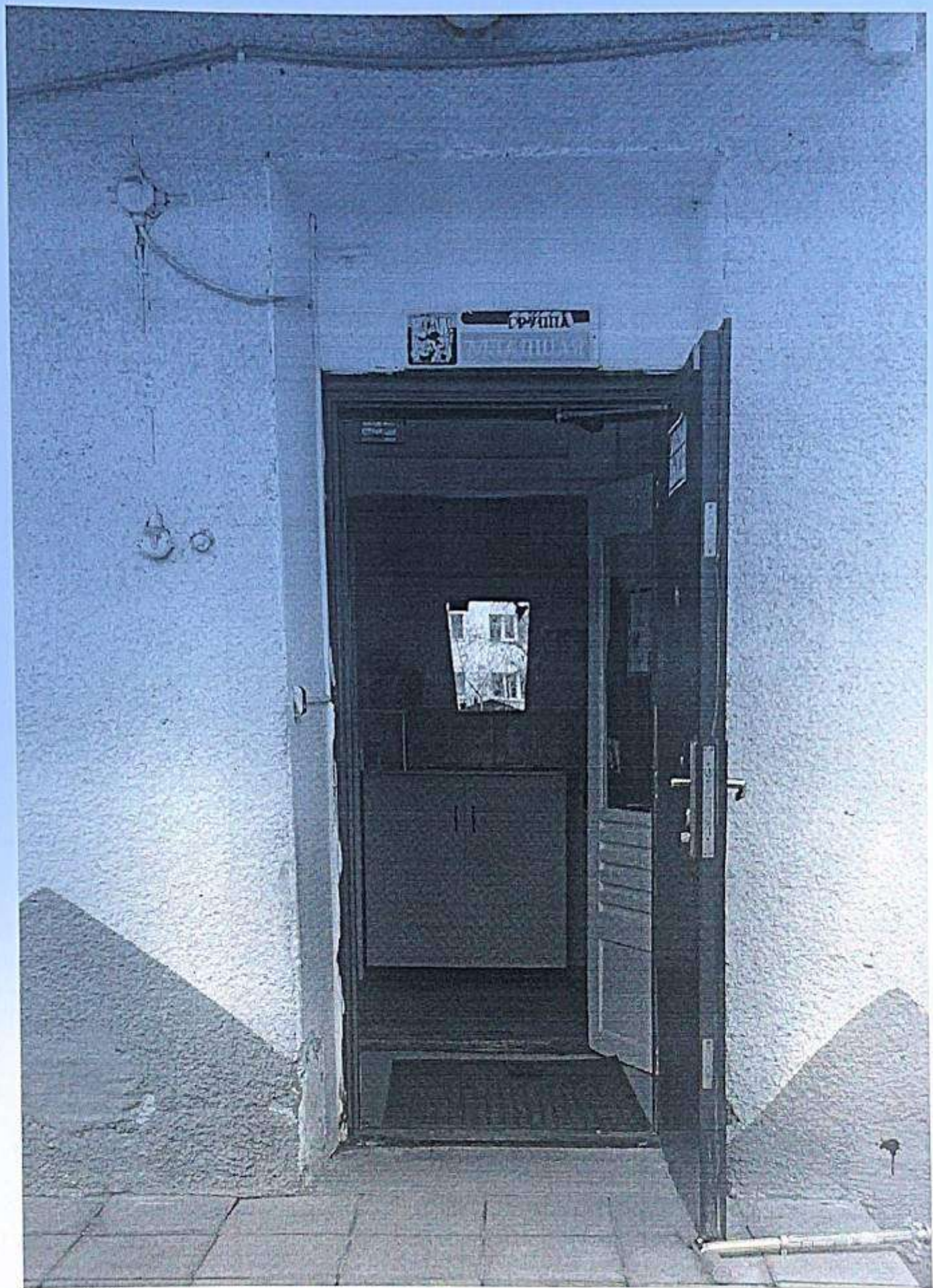
Фото №24



Φοτο Νο25



Фото №26



Φοτο Νο27

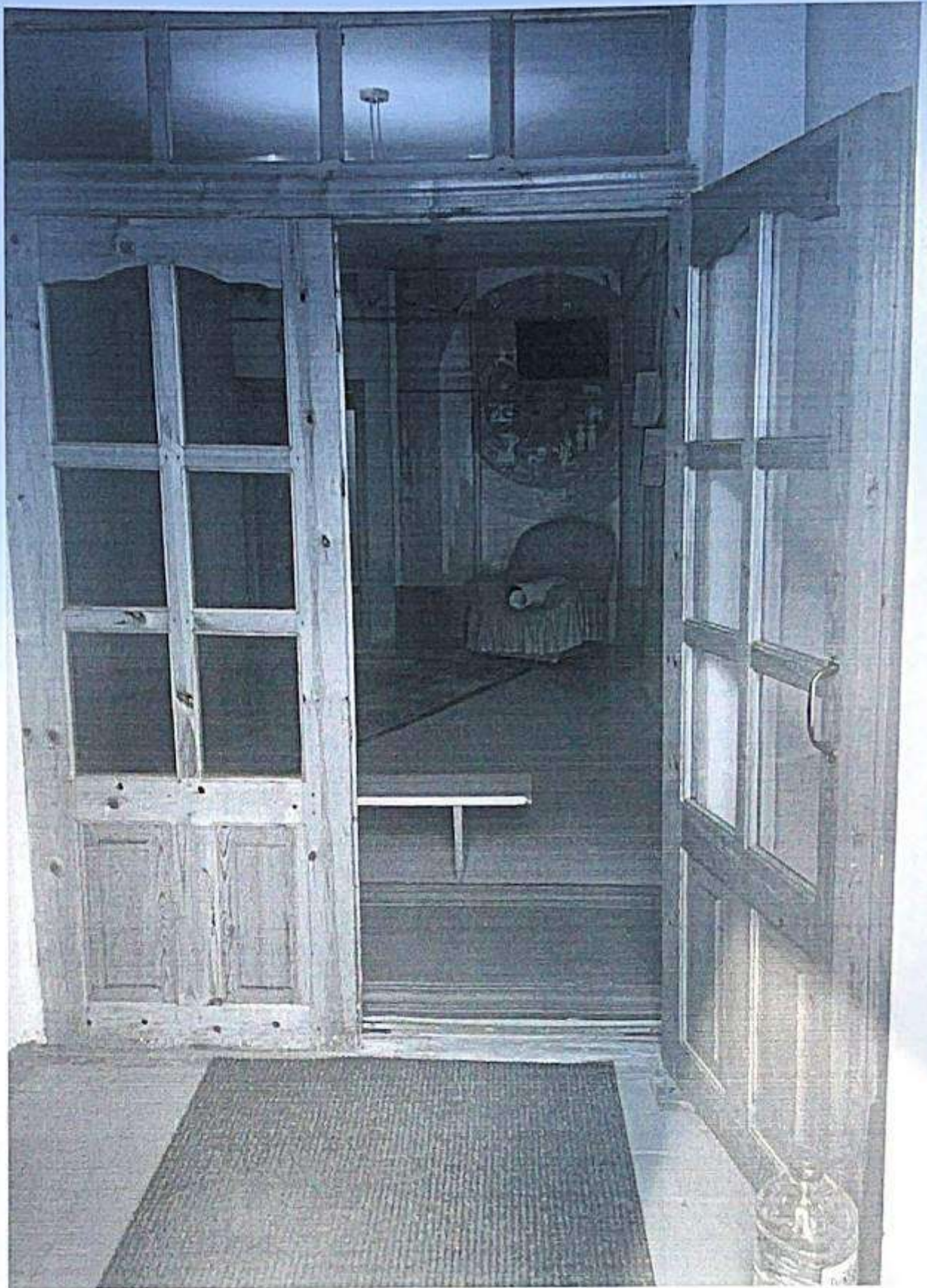


Фото №28



Фото №29



Φοτο Νο 30



Фото №31

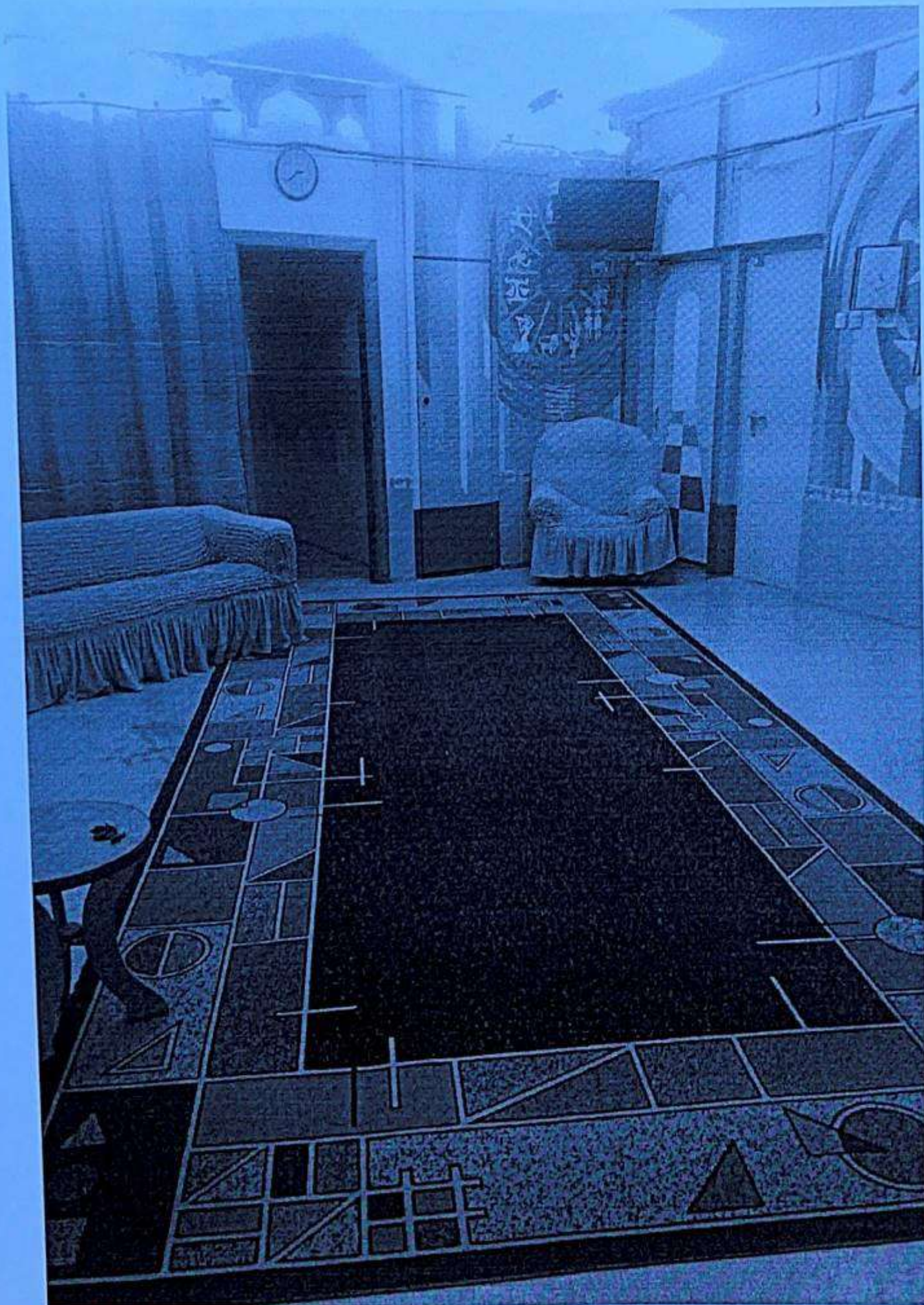


Фото №32



Фото №32

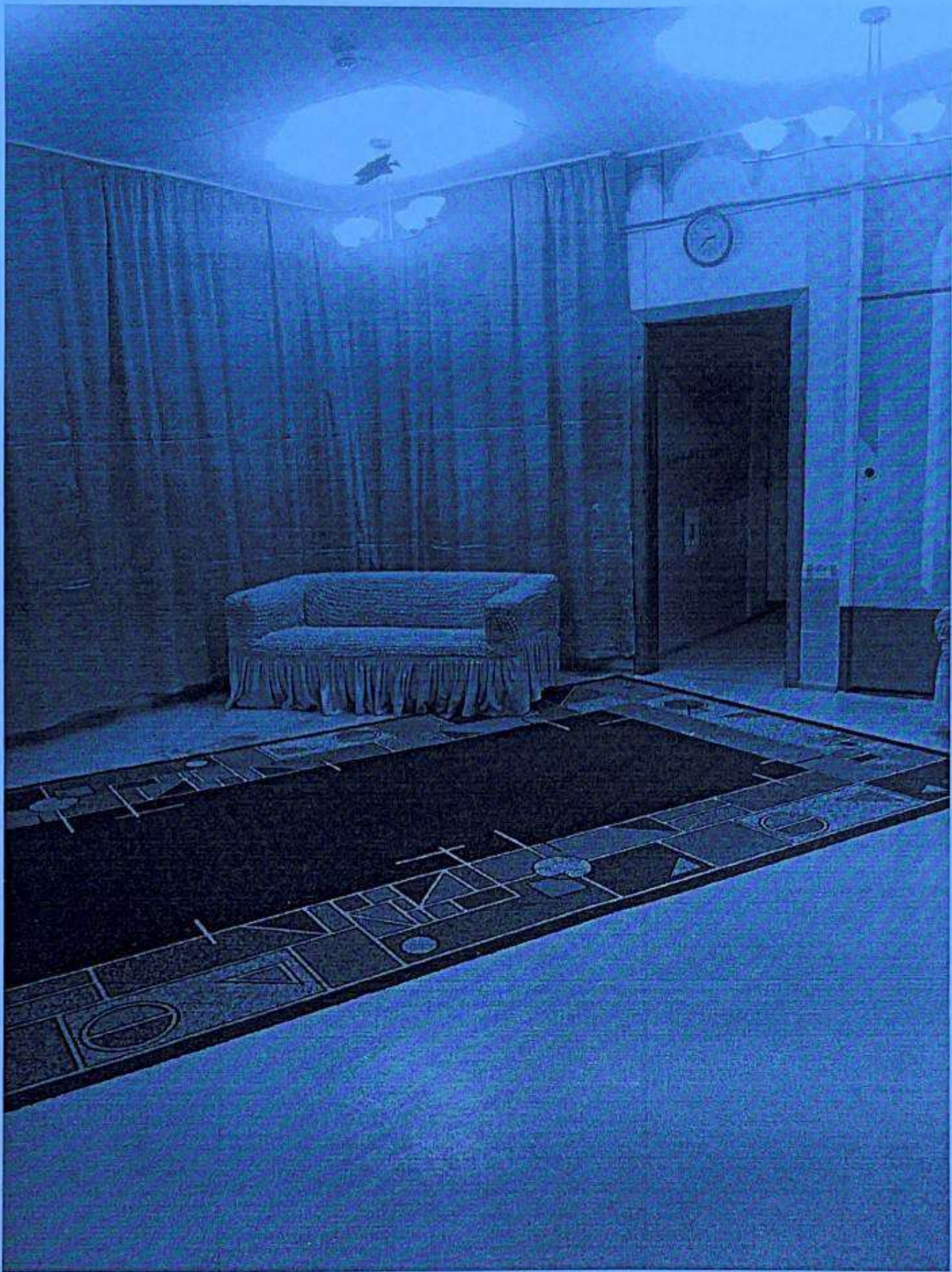
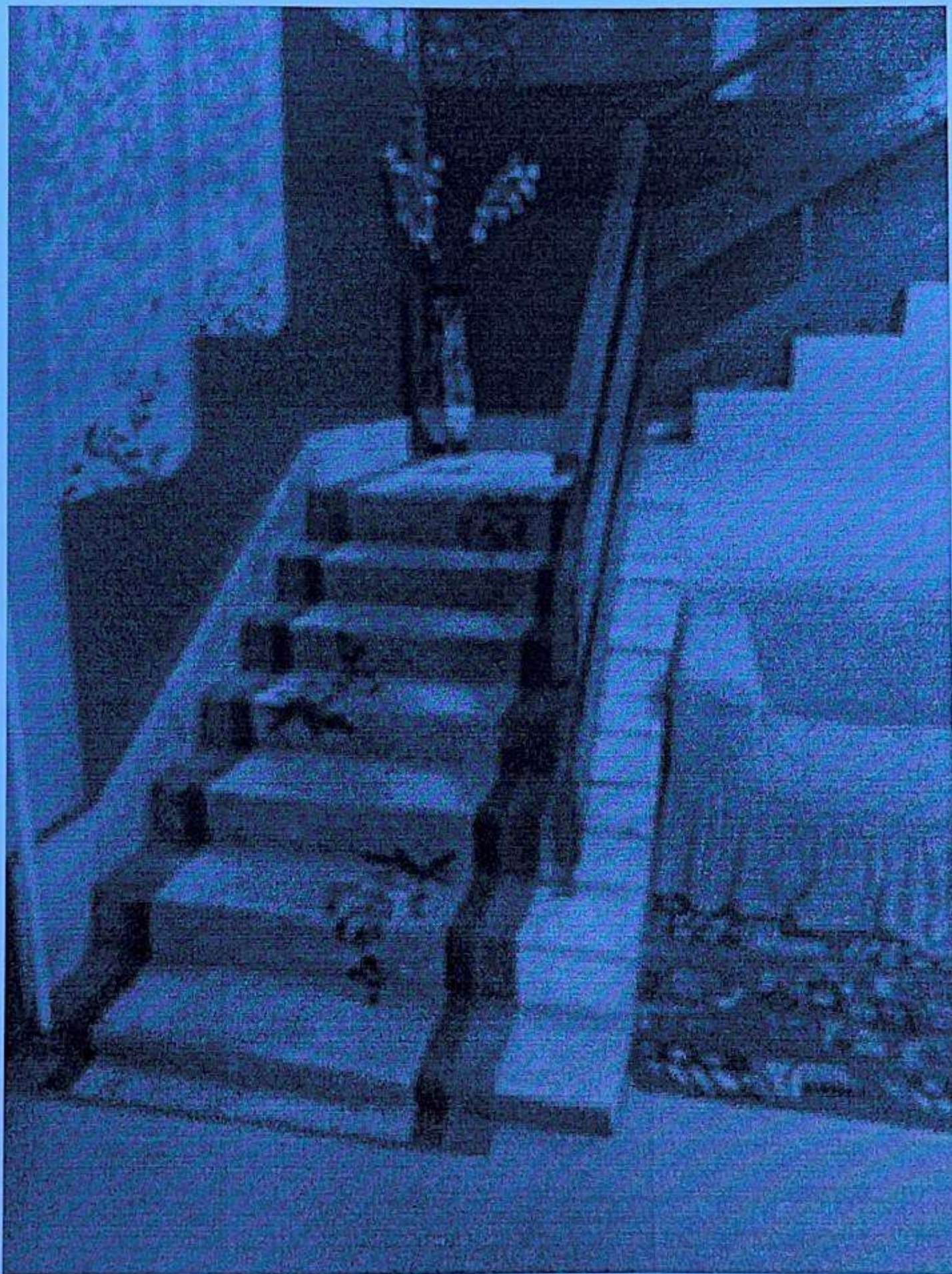


Фото №33



Φοτο Νο34



ФОТО №35



Фото №36



Фото №37

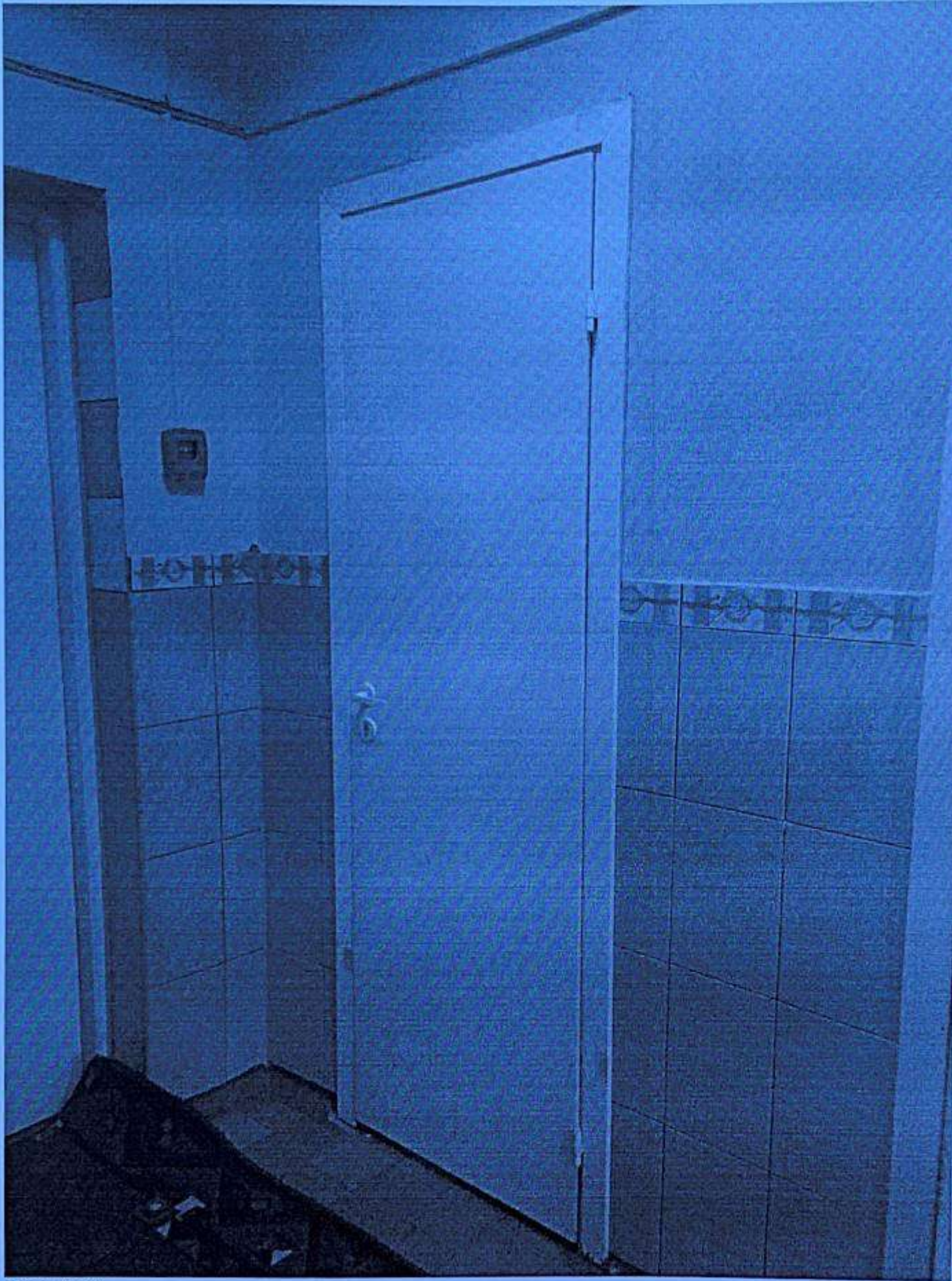


Фото №38

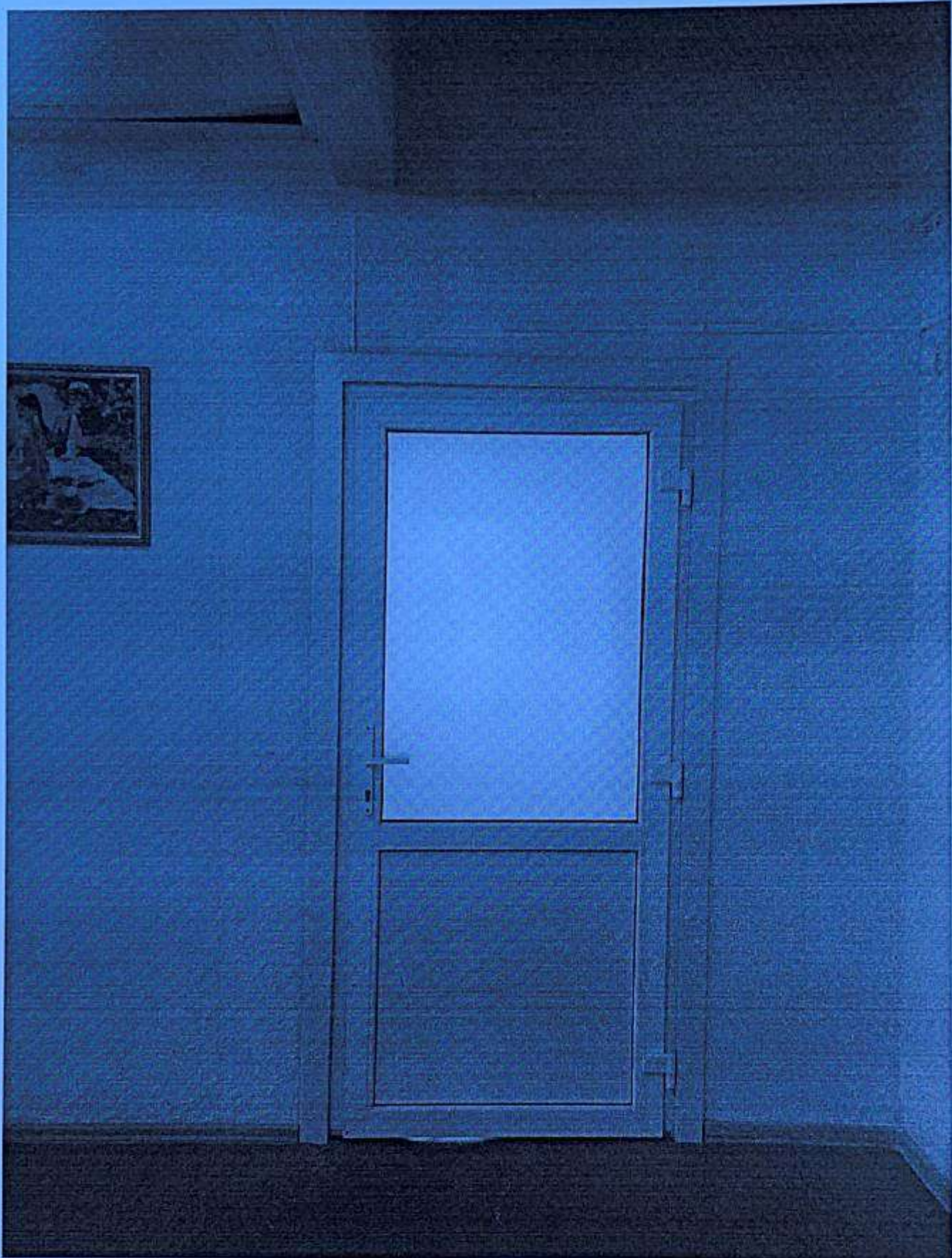


Фото №39

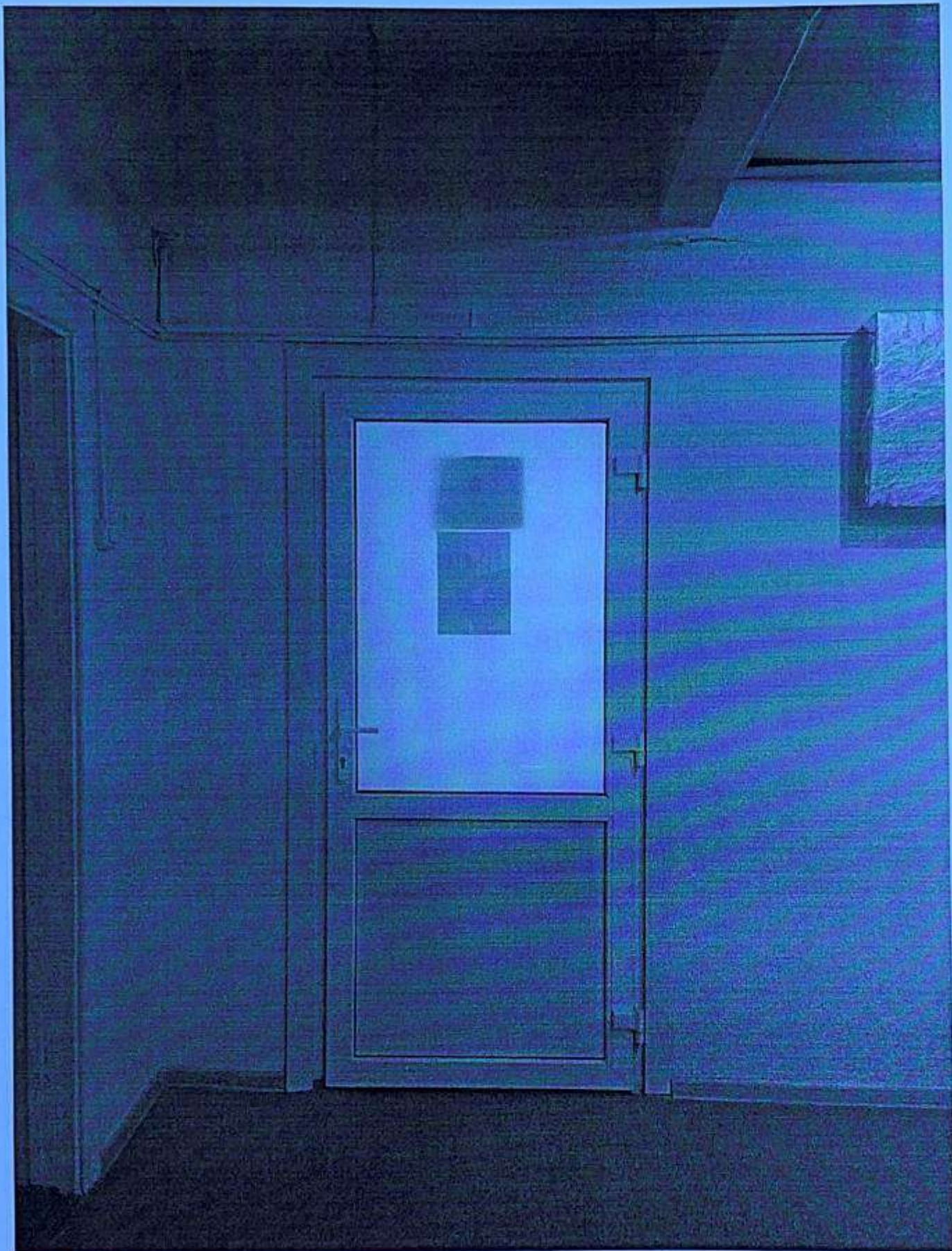


Фото №40



Фото №41

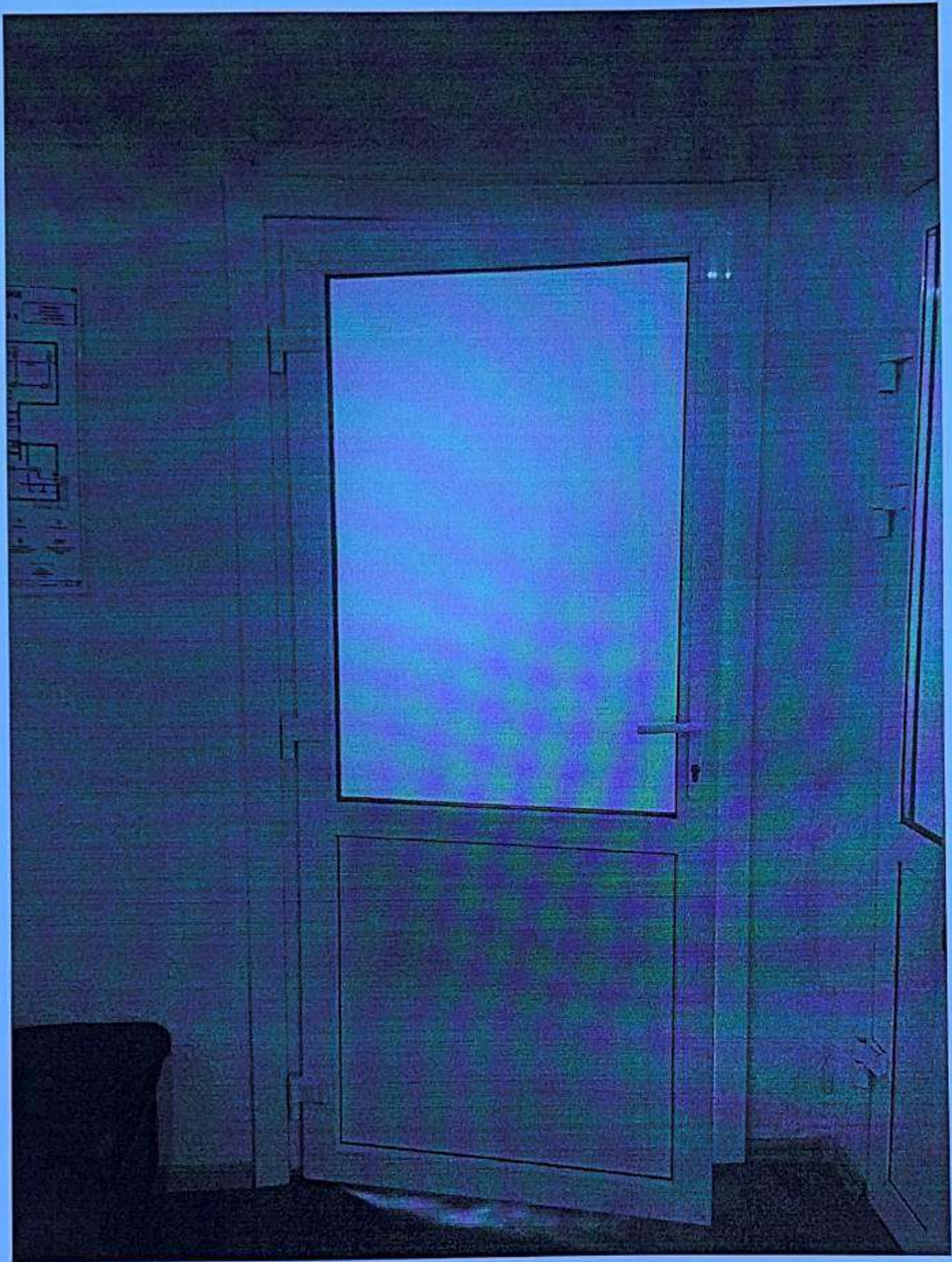


Фото №42

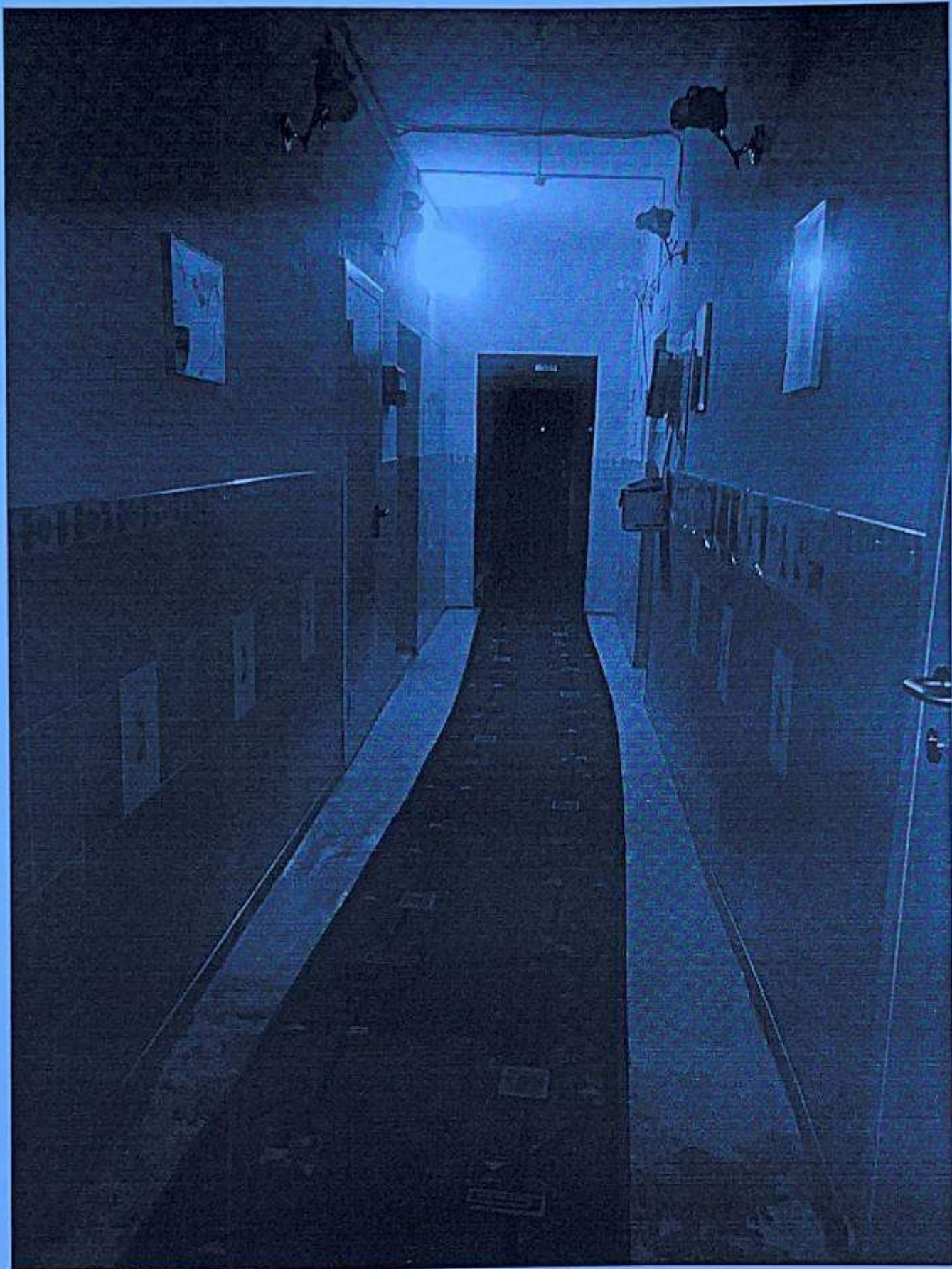


Фото №43



Φοτο Νο44



Φοτο Νο 45



Фото №46



Фото №47



Фото №48



Фото №49



Фото №50



Фото №51



Фото №52



Фото №53



Фото №54



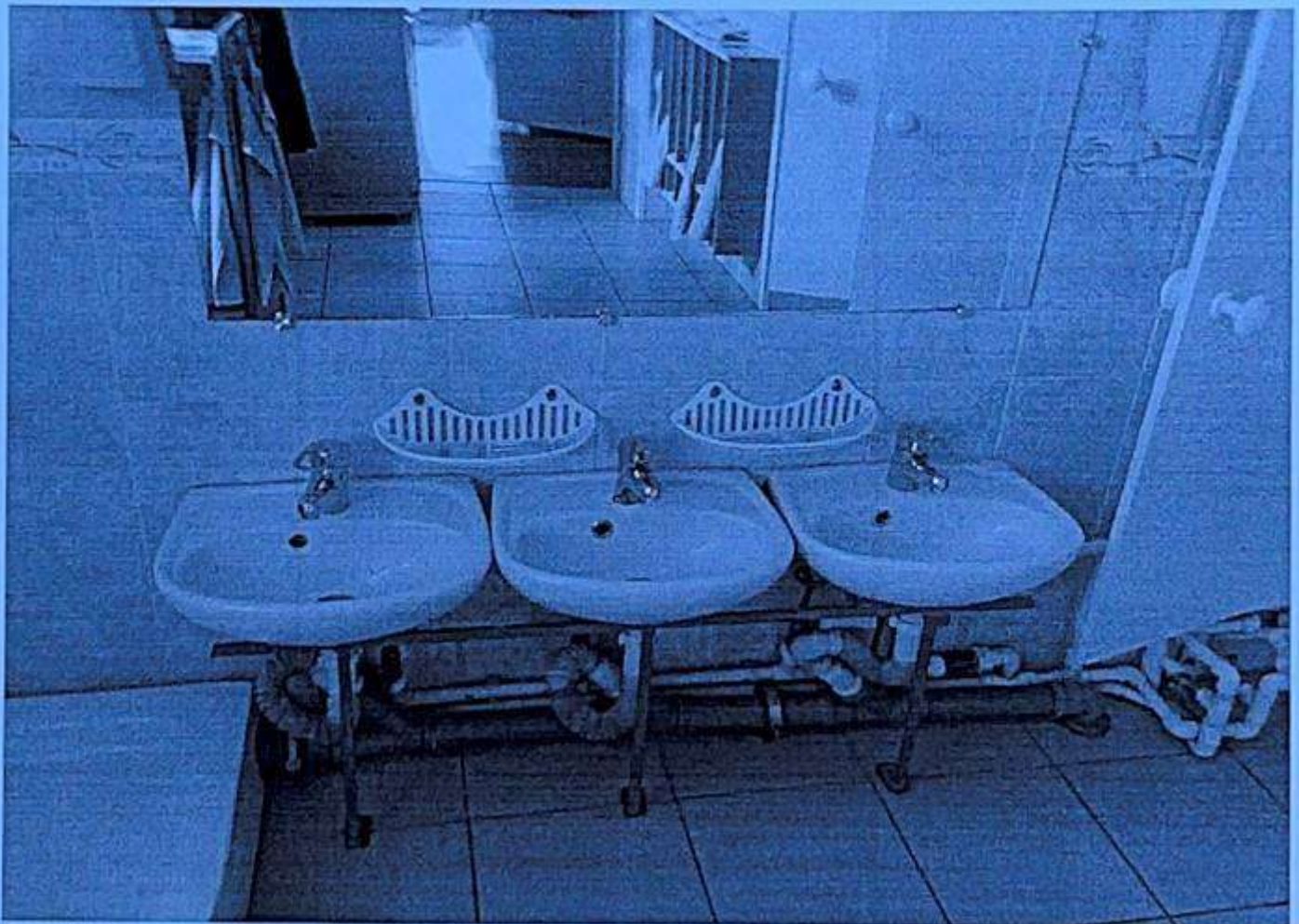
Фото №55



Фото №56



Φοτο Νο57



Φοτο Νο58



Фото №59



Фото №60



Фото №61



Φοτο Νο62



Фото №63

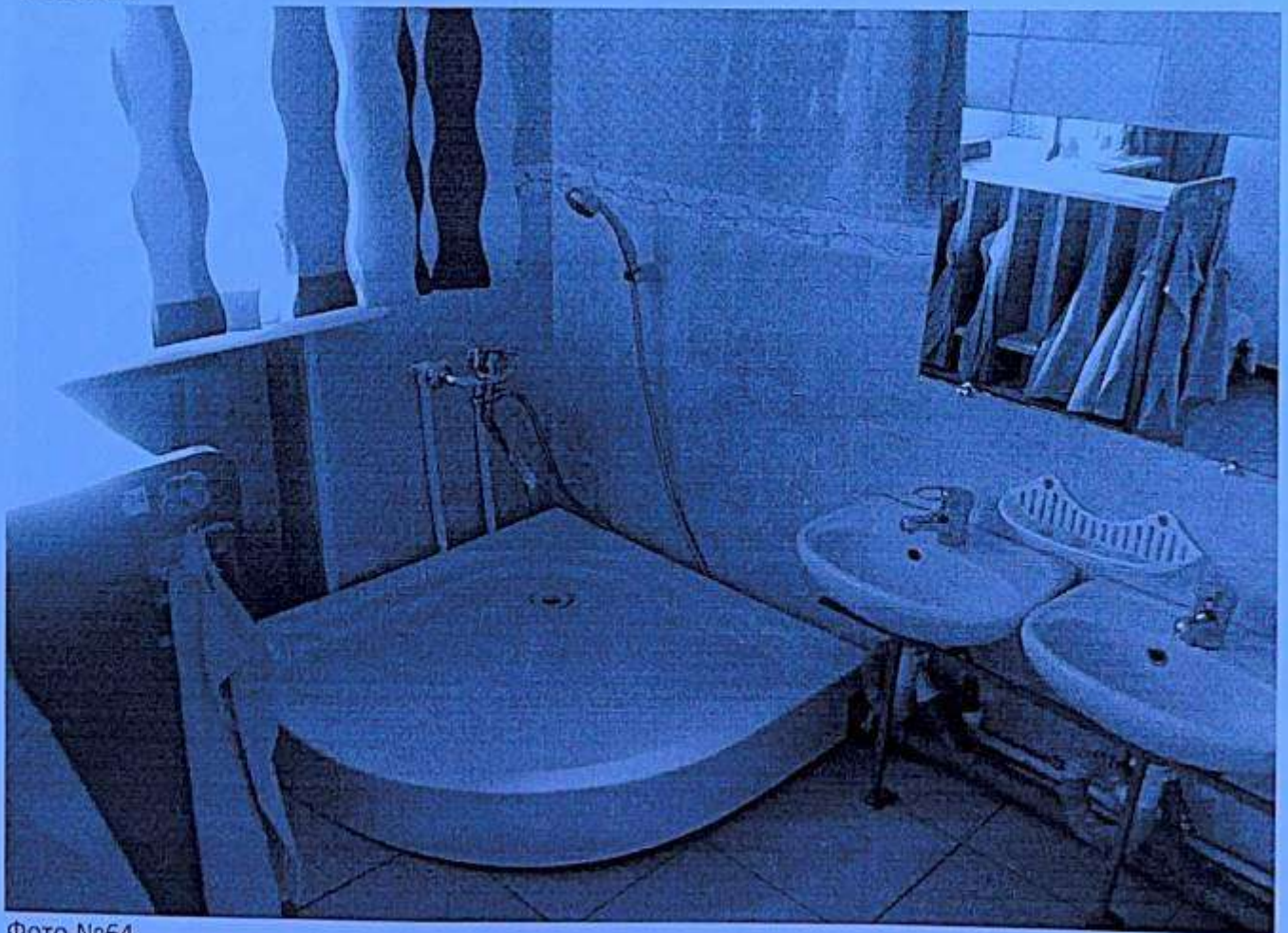
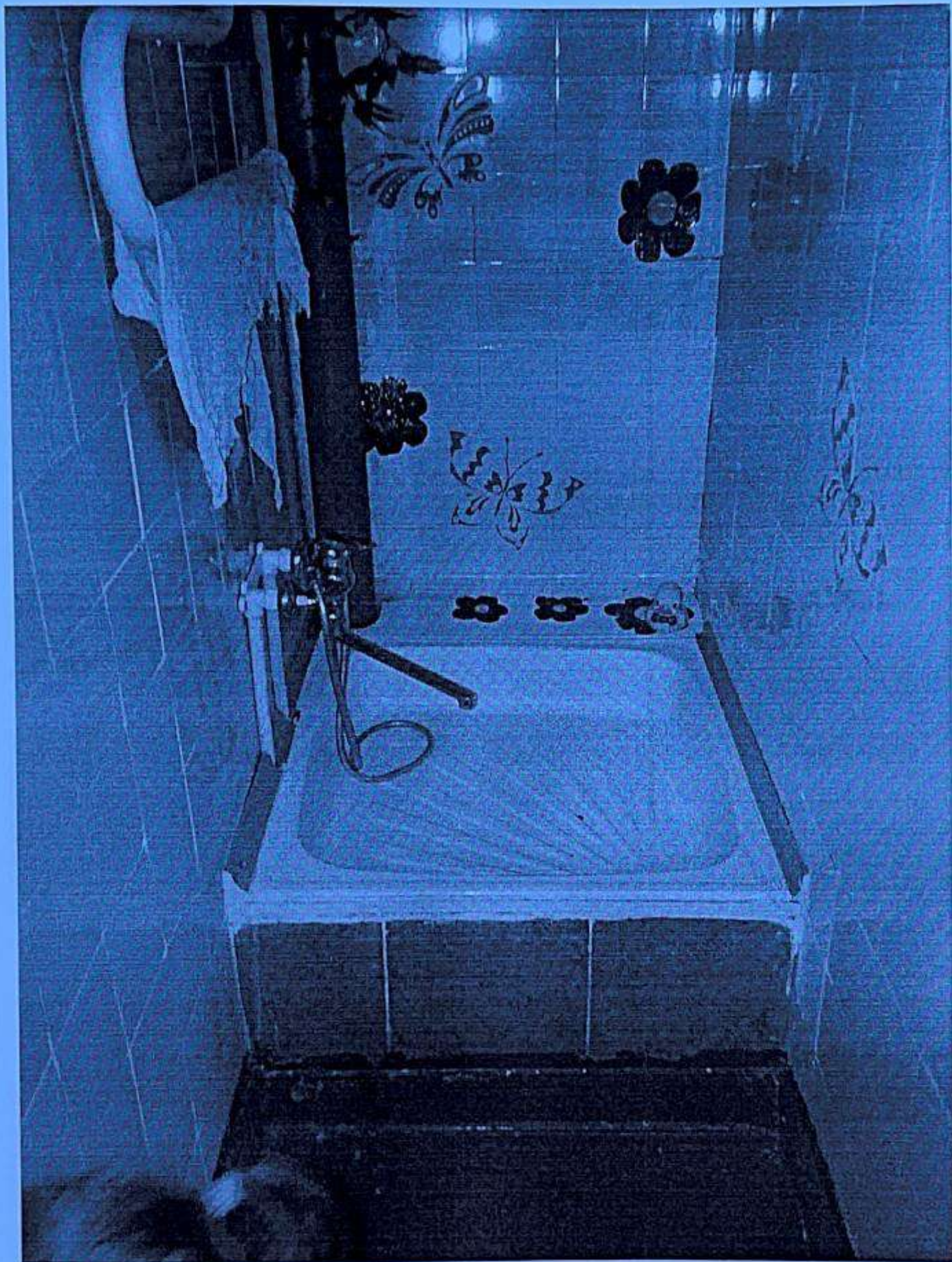
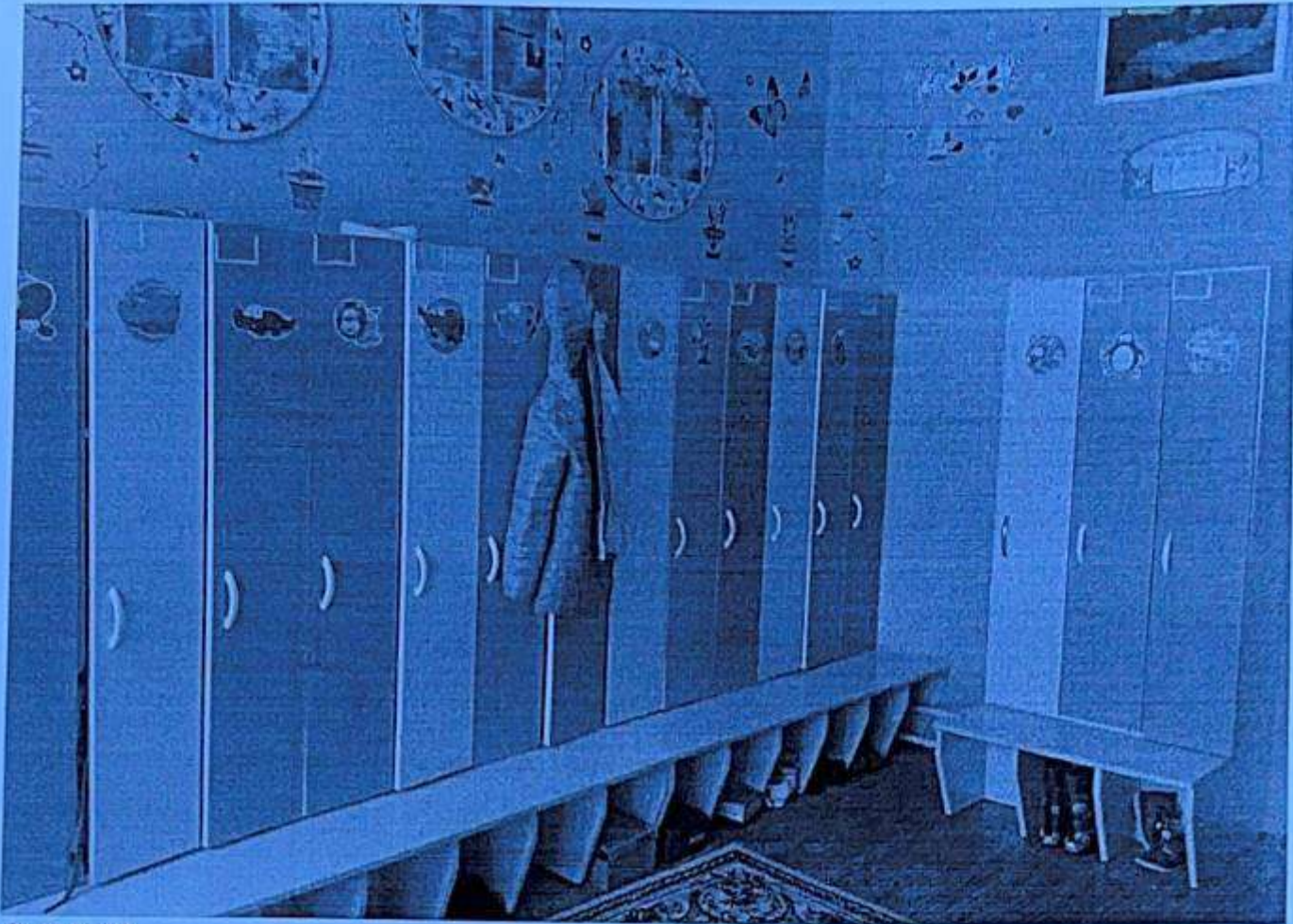


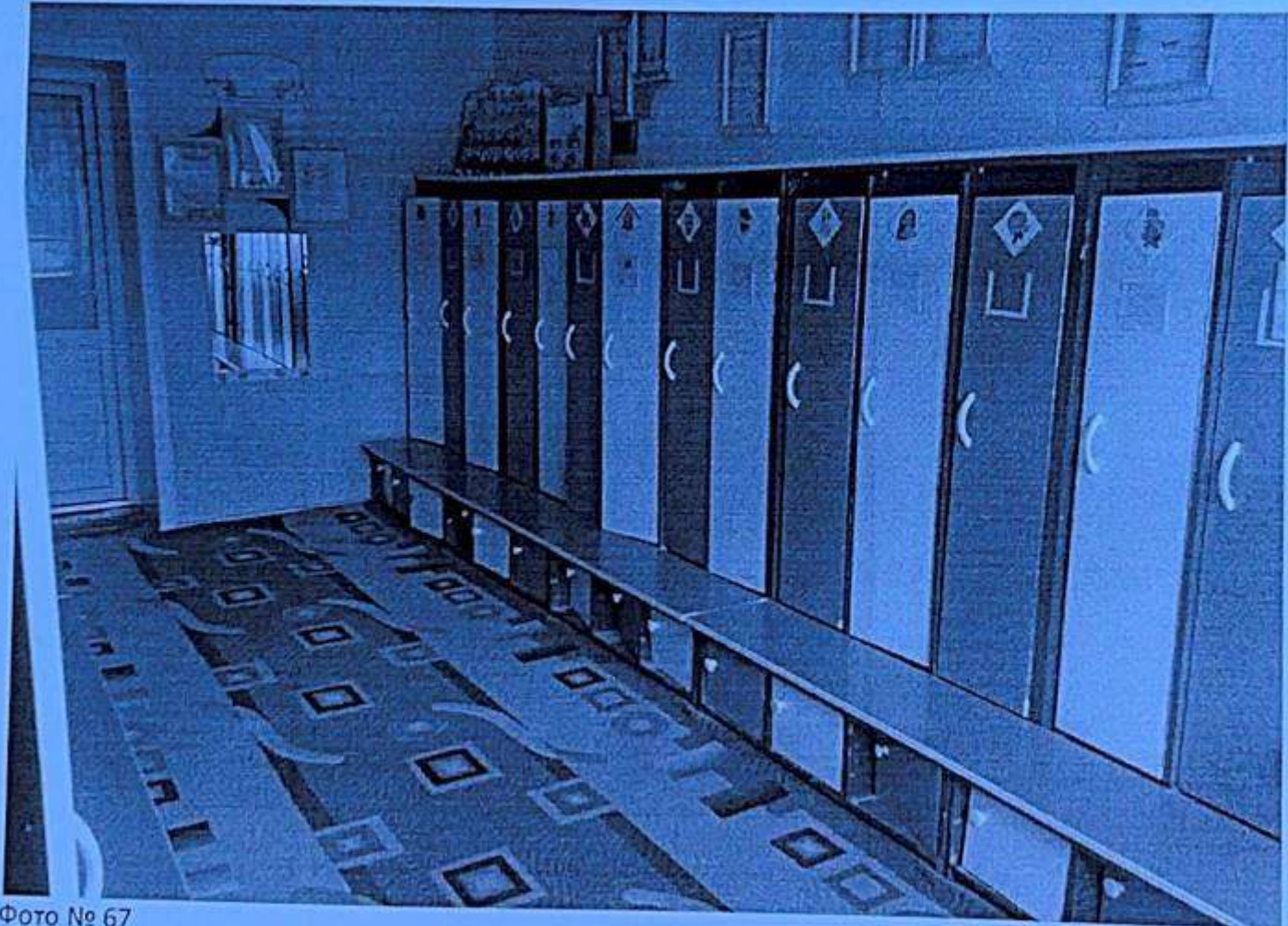
Фото №64



Φοτο Νο65



Φοτο Νο66



Φοτο Νο 67



Фото №68

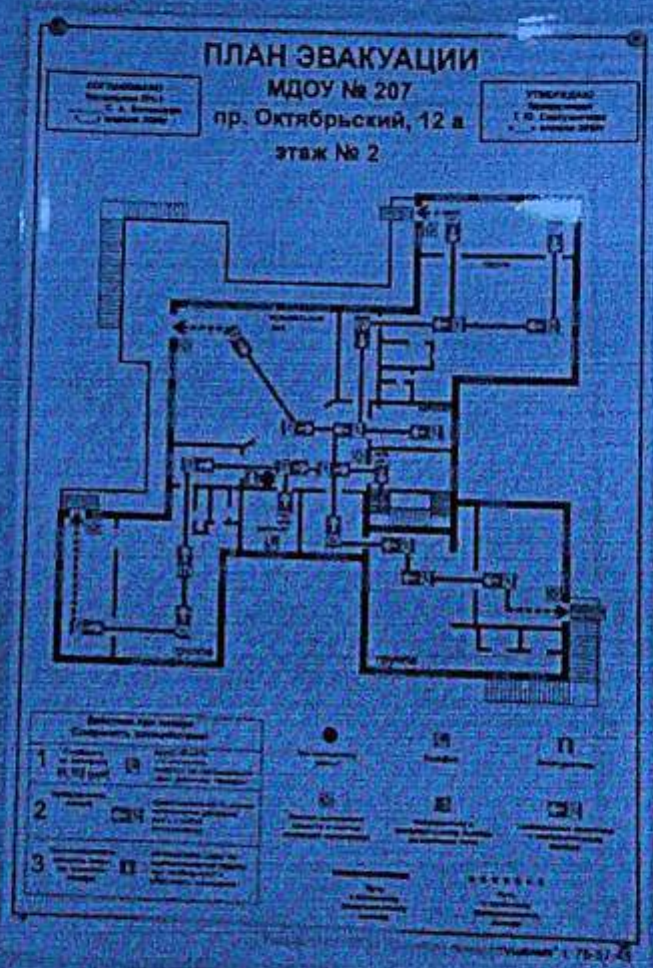


Фото №69

ПЛАН ЭВАКУАЦИИ

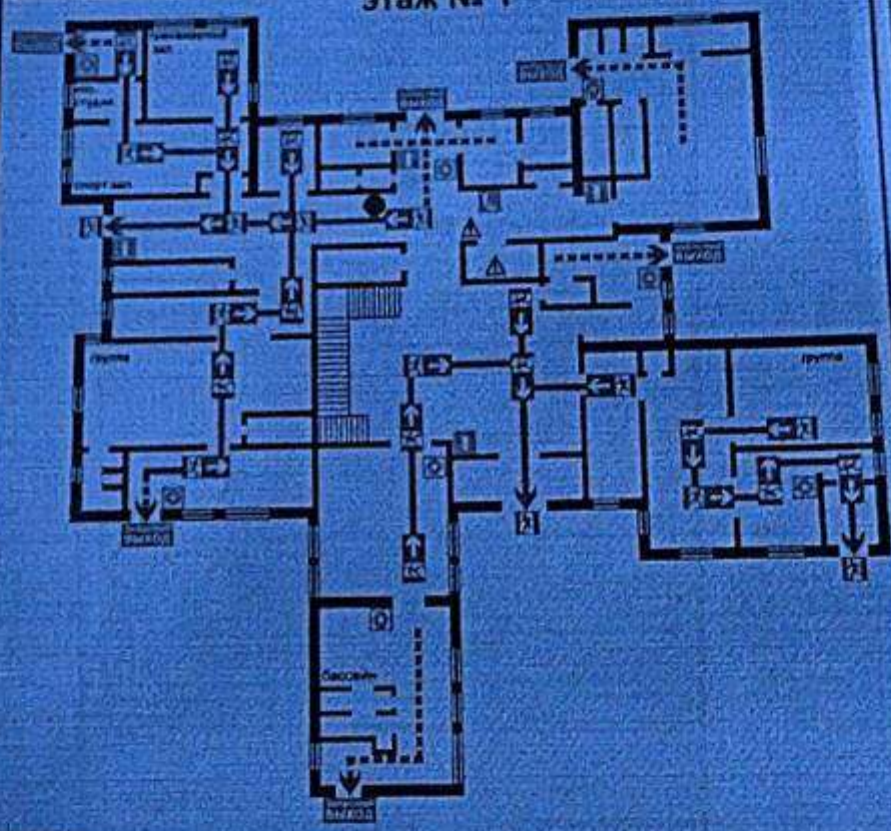
МДОУ № 207

пр. Октябрьский, 12 а

этаж № 1

СОГЛАСОВАНО
Мамыкина И.И. 1
Е.А. Богданова
1 апреля 2009г.

УТВЕРЖДАЮ
Заместитель
Т.Ю. Сергунина
1 апреля 2009г.



Действия при пожаре Сохранять спокойствие!	
1. Связаться по телефону 01, 112 (сот)	- вести себя - не паниковать - сообщить о местонахождении - указать фамилию, телефон
2. Эвакуироваться	- ориентироваться по своим - установленным маршрутам - идти в любой - направлении
3. По возможности помочь другим	- использовать средства - противопожарной защиты - при необходимости - обеспечить покидание

Вызов помощи 112/01	Телефон	Огнетушитель	Пожарный выход
Предупреждение	Ковчег аптечки средств и средств пожарной безопасности	Разрешенный выход	Направление движения к эвакуационному выходу
Путь к основному эвакуационному выходу	Путь к запасному эвакуационному выходу		

Разработал: ООО "Системы пожаротушения" т. 75-57-45

Фото №70



Фото № 71

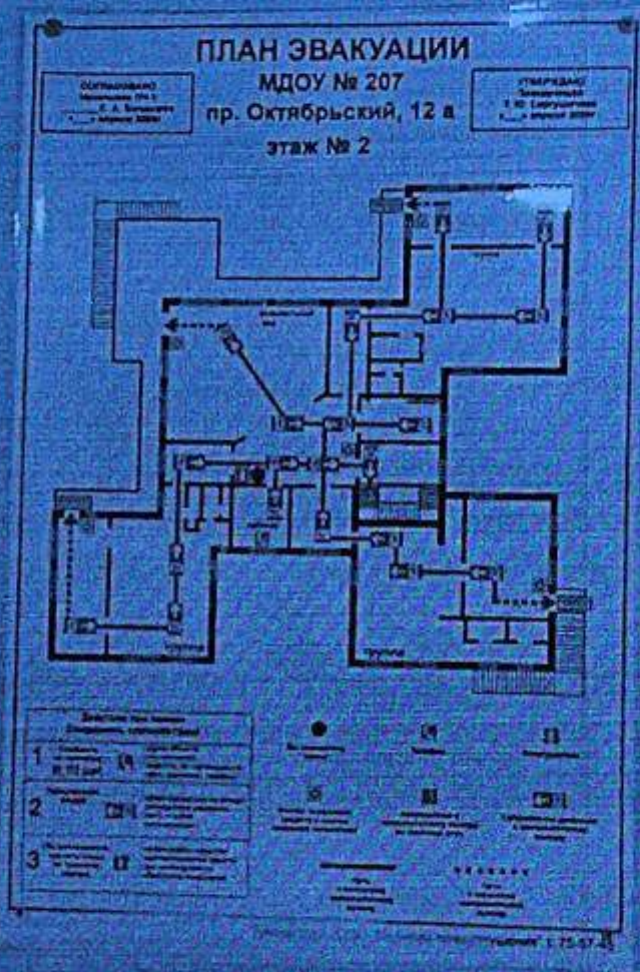


Фото №72

ПЛАН ЭВАКУАЦИИ

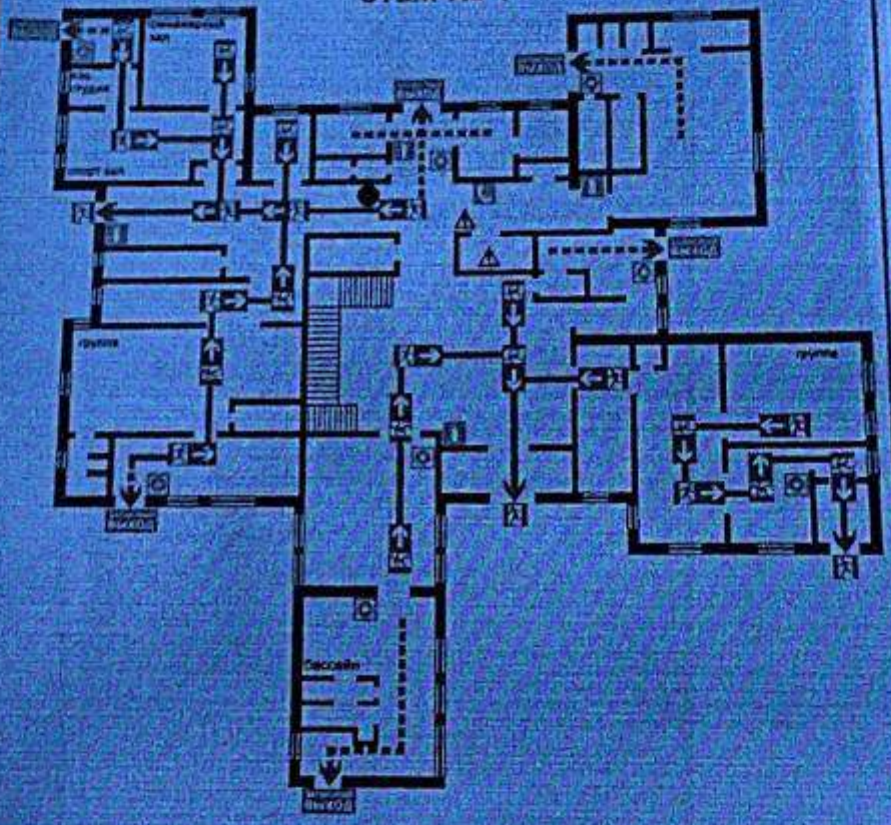
МДОУ № 207

пр. Октябрьский, 12 а

этаж № 1

СОСТАВЛЕНА
Начальник ПЧ-1
С. А. Бойдуров
4 апреля 2009г

УТВЕРЖДАЮ
Эвакуация
Т. Ю. Сергункина
4 апреля 2009г



Действие при пожаре
Сохранить спокойствие!

1	Соблюдать инструкции №1, №2 (с/п)	Взрослые обязаны при обнаружении пожара погасить его своими силами (огнетушитель, телефон)
2	Эвакуироваться по указанным маршрутам	Соблюдать правила поведения при эвакуации
3	При необходимости принимать меры по тушению пожара	Использовать средства противопожарной защиты при необходимости

Вы находитесь здесь	Телефон	Огнетушитель	Пожарный шкаф
Электрощит	Средства защиты органов дыхания в системах газовой сигнализации	Эвакуационный выход	Направление движения к эвакуационному выходу
Путь с основным эвакуационным маршрутом		Путь в экстренной эвакуационной ситуации	

Разработал : ООО "Системы пожаротушения" т. 75-57-45

Фото №73



Фото №74

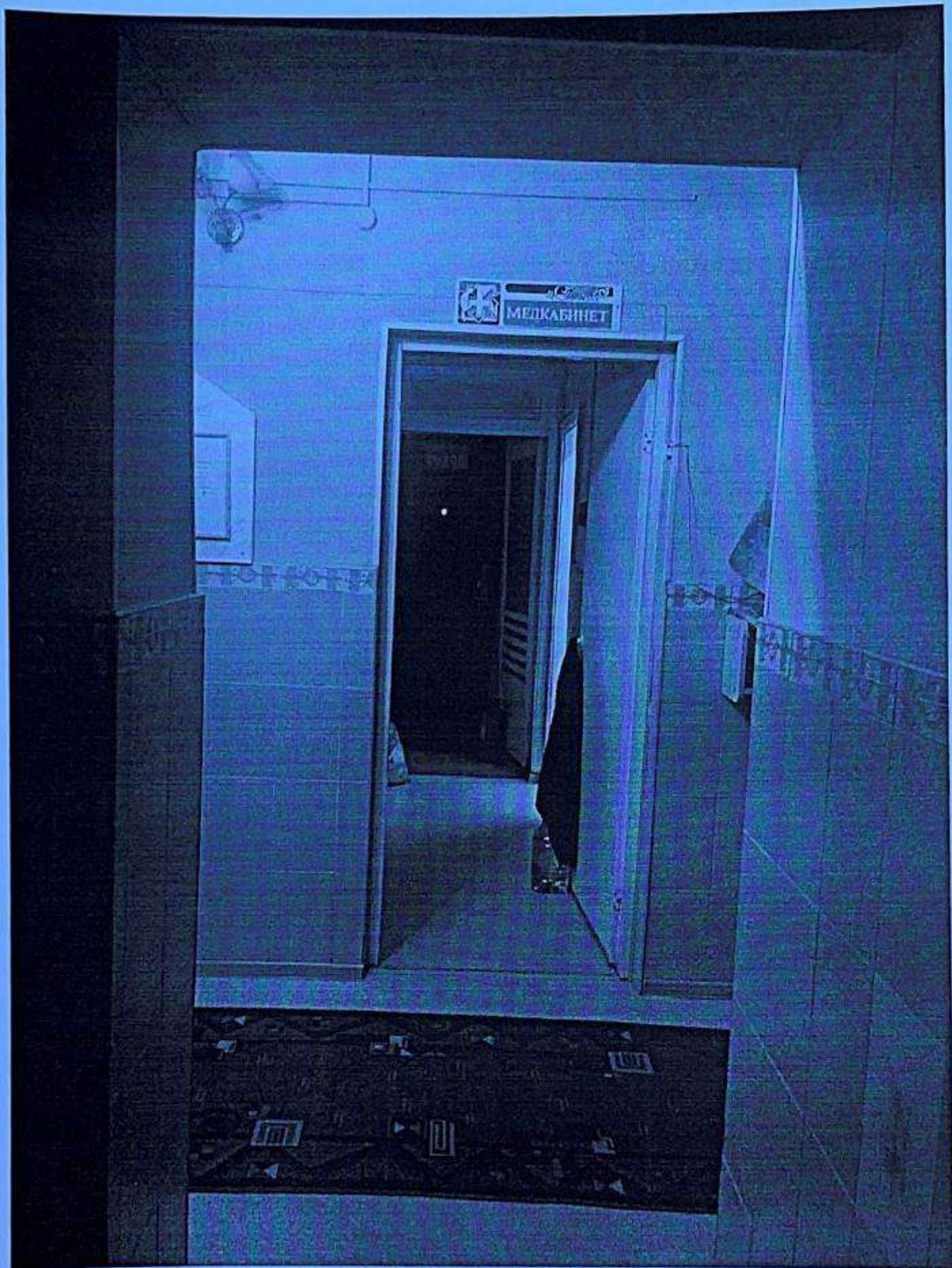


Фото №75



Фото №76